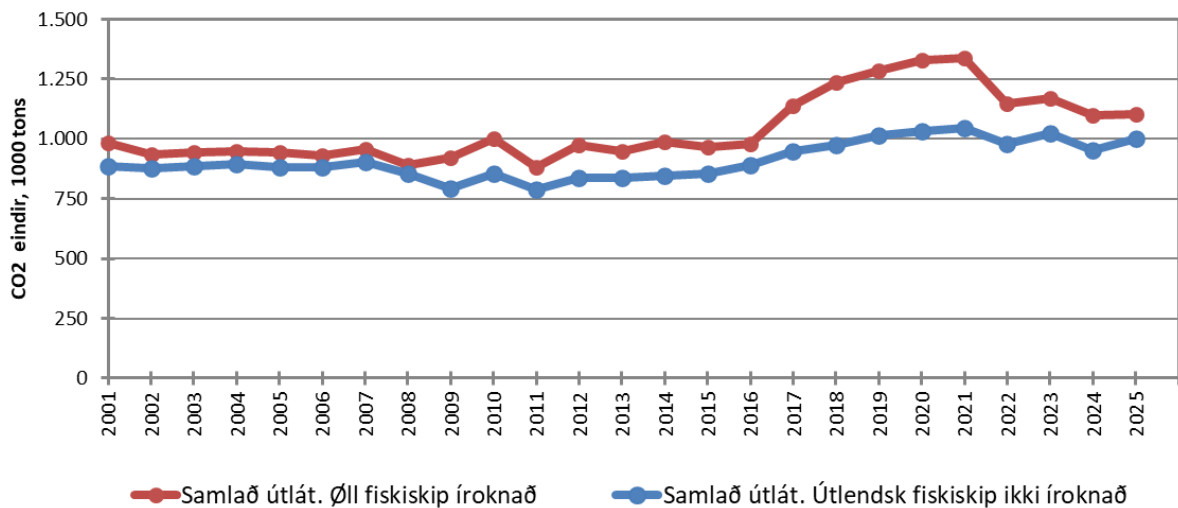


## Frágreiðing

# Útlát av vakstrarhúsgassi 1990-2025



umhvørvisstovan

Mai 2026

**Heiti á frágreiðing:**

**Útlát av vakstrarhúsgassi 1990-2025**

**Skrivað hefur:**

Maria Gunnleivsdóttir Hansen

**US frágreiðing:**

2026:1

**Dagfesting:**

15. mai 2026

**Síðutal:**

31 síður

**Rættlestur og lay-out:**

Umhvørvisstovan

**Umhvørvisstovan, mál nr.:**

26/04458

**ISBN nr.:**

978-99972-50-13-1

Sambært veðurlagssáttmálanum hjá ST, sum Føroyar hava tikið undir við, skulu øll limalond á hvørjum ári gera uppgerð og boða frá útláti av vakstrarhúsgassi til millumtjóða veðurlagsráðið hjá ST, Intergovernmental Panel on Climate Change (IPCC).<sup>1</sup>

Umhvørvisstovan ger á hvørjum ári uppgerð yvir útlátið av vakstrarhúsgassi. Í hesi seinastu frágreiðingini verður tikið saman um uppgerðina fyri tíðarskeiðið 1990-2025. Fyrst verður útlátið í 2025 gjøgnumgingið. Hvørjar eru keldurnar, og hvussu nógv leiða tær út? Síðani verður gongdin í útlátinum av vakstrarhúsgassi frá teimum ymisku keldunum frá 1990 til 2025 lýst. Hvussu er gongdin, og hvørjar eru orsøkirnar til broytingarnar í útlátinum gjøgnum árin? At enda verður gjørt upp, hvussu útlátið hevur broytt seg frá 2024 til 2025, og hvørjar orsøkirnar eru.

Uppgerðin er gjørd sambært IPCC-vegleiðing, sum byggir á *territoriala princippið*, t.v.s. at uppgerðin einans fevnir um bunkringar í Føroyum. T.e. at olja, sum útlendsk fiskiskip keypa í Føroyum, verður tald við, meðan olja, sum føroysk fiskiskip keypa uttanlands, ikki verður tald við. Harumframt vera bunkringar hjá útlenskum skipum, sum ikki eru fiskiskip, bólkaðar í *International bunkers*.

Í hesi frágreiðing eru útlensku fiskiskipini altíð íroknað. Tað verður tilskilað, um útlendsk fiskiskip eru trekt frá.

Somuleiðis er lendisnýtsla (LULUCF) eisini altíð íroknað, uttan so, at tað er tilskilað, at hon er trekt frá.

Henda frágreiðing er ein dagføring av frágreiðingini, sum varð givin út í fjør. Tekstur og tøl eru dagförd. Onkur tøl eru ikki endalig, men hesi hava lítlan týdning fyri heildarmyndina. Tey endaligu tølini verða við í næstu uppgerð.

<sup>1</sup> <https://www.ipcc.ch/>

Um ikki annað er tilskilað, eru útlátstølini í hesi frágreiðing gjørd upp í tonsum av CO<sub>2</sub> eindum (stytt CO<sub>2</sub>e), sí fylgiskjal.

Høvuðskeldan til hesa uppgerð eru tøl fyri sølu av olju, sum Hagstovan ger upp á hvørjum ári. Oljutølini frá Hagstovu Føroya byggja á eitt *residentialt princip*. Hetta merkir, at alt útlát, sum hevur “rót” í føroyska tjóðarbúskapinum, verður roknað við, uttan mun til um útlátið fer fram í Føroyum ella í øðrum londum. Tí eru oljutølini í hesi frágreiðing ikki heilt sambærilig við almennu oljusølutølini hjá Hagstovuni. Hetta er eina mest galdandi fyri fiskiskip og onnur skip.

Í fylgiskjalinum verður lýst, hvussu uppgerðin er gjørd, og hvussu tølini verða fráboðað. Í hesi frágreiðing verður ikki farið í smálutir um, hvussu tølini eru roknað út. Til ber at lesa meira um uppgerðina í *Denmark's National Inventory Document (NID)*.<sup>2</sup> Tølini í hesi frágreiðing verða fráboðað ST í apríl 2027.

Frágreiðingin umrøður í lítlan mun veðurlagspolitikk ella átøk at minka útlátið av vakstrarhúsgassi.

---

<sup>2</sup> Denmark's National Inventory Document 2026: Emission Inventories 1990-2024 (útgivið 16. apríl 2026)

## Innihaldsyvirlit

Útlát av vakstrarhúsgassi í 2025 .....	4
Keldur og brúkarar .....	6
Orka - nýtsla av brennievni .....	8
Nýtsla av F-gassi o.ø. ídnaðargassi og vørum .....	10
Landbúnaður .....	11
Lendisnýtsla .....	11
Burturkast.....	13
Gongdin í útlátinum av vakstrarhúsgassi .....	14
Samlaða útlátið .....	14
Orka – nýtsla av brennievni.....	15
Fiskiskip.....	16
El- og hitaframleiðsla .....	17
Brenning av burturkasti .....	18
Onnur skip.....	19
Flogferðsla .....	19
Húsarhald.....	20
Ídnaður .....	21
Akfør .....	21
Samanumtøka - høvuðstøl fyri oljunýtslu .....	23
Nýtsla av F-gassi o.ø. ....	23
Landbúnaður .....	25
Lendisnýtsla .....	25
Burturkast.....	26
Broytingar í samlaða útlátinum .....	27
Fylgiskjal .....	30
Lesnaður.....	32

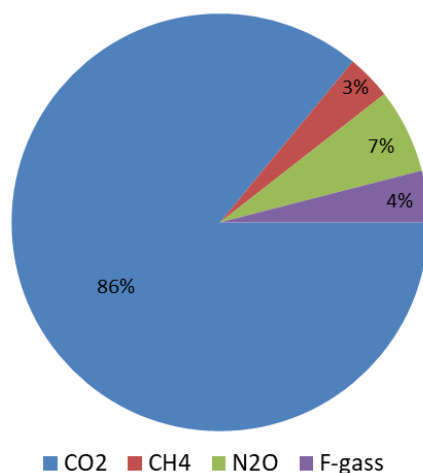
## Útlát av vakstrarhúsgassi í 2025

Uppgerðin vísir, at samlaða fýroyska útlátið av vakstrarhúsgassi í 2025 var á leið 954 mió. tons. Roknað í CO<sub>2</sub> eindum, var samlaða fýroyska útlátið av vakstrarhúsgassi í 2025 1,1 mió. tons CO<sub>2</sub>e. Meginparturin av útlátinum var koltvílta (CO<sub>2</sub>). Hini vakstrarhúsgassini eru metan (CH<sub>4</sub>), láturgass (N<sub>2</sub>O), og F-gassini hydroflourocarbon (HFC) og svávlhexaflourid (SF<sub>6</sub>), sí Talva 1. Í fylgiskjalinum verður greitt nærri frá um tey ymisku sløgini av vakstrarhúsgassi.

**Talva 1** Útlát av CO<sub>2</sub>, CH<sub>4</sub>, N<sub>2</sub>O, HFC og SF<sub>6</sub> í Fýroyum í 2025, gjørt upp í tonsum og í tonsum av CO<sub>2</sub> eindum og býtið av útlátinum í prosentum, (tons og %). Upphitingarevni eru eisini sett inn í talvuna.

Slag av gassi	Tons	Tons CO <sub>2</sub> e	Býtið % tons CO <sub>2</sub> e	Upphitingarevni
CO <sub>2</sub>	952.112	952.112	86	1
CH <sub>4</sub>	1.322	37.012	3	28
N <sub>2</sub> O	268	71.127	7	265
HFC	13	42.069	4	677 – 4.800
SF <sub>6</sub>	0,015	361	0,03	23.500
<b>Íalt</b>	<b>953.715</b>	<b>1.102.681</b>	<b>100</b>	-

Av samlaða útlátinum í 2025 var 86 % CO<sub>2</sub>, 3 % metan, 7 % láturgass, 4 % HFC og 0,03 % SF<sub>6</sub>, sí eisini Mynd 1, sum vísir útlátið av ymiskum sløgum av vakstrarhúsgassi í Fýroyum í 2025, roknað sum prosent av samlaða útlátinum í CO<sub>2</sub> eindum.



**Mynd 1** Útlát av vakstrarhúsgassi í 2025, býtt eftir sløgum, roknað sum prosent av samlaða útlátinum (í CO<sub>2</sub>e). HFC og SF<sub>6</sub> eru í bólkinum F-gass.

Á Mynd 2 sæst yvirskipaða gongdin í samlaða útlátinum av vakstrarhúsgassi. Myndin vísir útlátið við og uttan útlendsk fiskiskip. Tað sæst, at í báðum fýrum var samlaða útlátið rættiliga støðugt frá 2001 til 2016. Frá 2016 og fram til 2021 vaks útlátið á hvørjum ári. Á fyrsta sinni í 10 ár minkaði samlaða útlátið bráðliga og við heili 14 % niður á 1,147 mió. tons av CO<sub>2</sub> eindum. Í 2023 fór samlaða útlátið eitt sindur upp aftur til 1,170 mió. tons CO<sub>2</sub> eindir men minkaði til 1,098 mió. tons CO<sub>2</sub> eindir í 2024. Í 2025 var samlaða útlátið aftur 1,103

mió. tons av CO<sub>2</sub> eindum, sum er 0,4 % hægri enn í 2024. Hetta svarar til ein vøkstur uppá áleið 5.000 tons av CO<sub>2</sub> eindum.

Hóast tað samlaða útlátið ikki er broytt stórvegis frá 2024 til 2025, eru nógvar broytingar í einstøku bólkunum. Eins og ofta áður ávirka útlendsku fiskiskipini heildarmyndina. Um útlát frá útlenskum fiskiskipum ikki verða tald við, er hækkingin í samlaða útlátinum 4,8 %, sum svarar til eini 45.800 tons av CO<sub>2</sub> eindum.

Uppgerðin undan hesari vísti, at í 2024 í mun til 2023 minkaði nýtslan av olju, og harvið eisini útlátið av vakstrarhúsgassi hjá øllum brúkarum. Henda jaliga gongdin helt tó ikki inn í 2025. Útlátið er økt í fleiri bólkum, meðan tað í øðrum er minkað. Hyggja vit nærri, eru størstu broytingarnar millum 2024 og 2025 hesar:

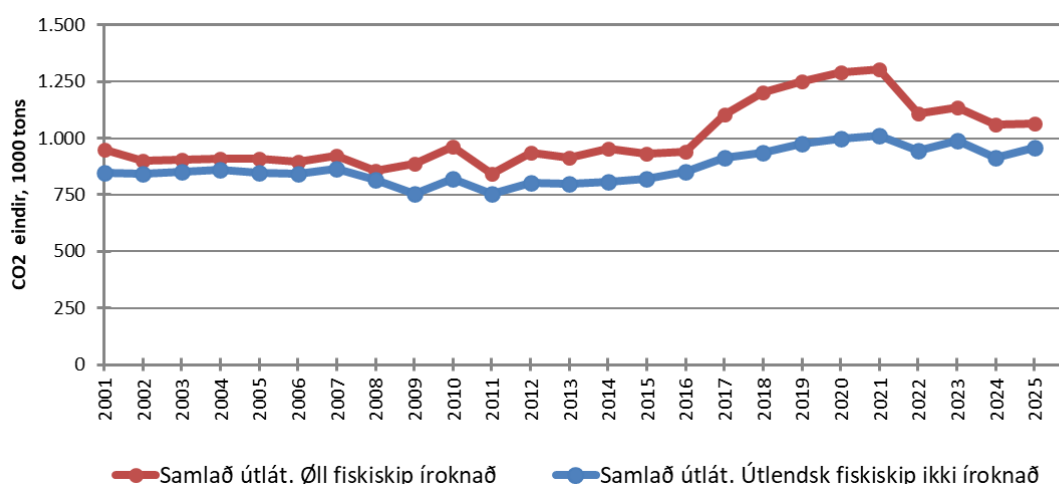
#### Útlátið økt:

- Elframleiðsla 22 %
- Ídnaður 13 %
- Føroysk fiskiskip 6 %
- Akfør 5 %
- Onnur skip 6 %
- Brenning av burturkasti 2 %

#### Útlátið minkað:

- Útlendsk fiskiskip - 28 %
- Húsarhald - 15 %
- Handlar og stovnar - 11 %
- Nýtslan av F-gassi o.ø. - 6 %

Yvirskipað hevur samlaða útlátið, tá útlendsk fiskiskip ikki eru íroknað, verið rímiliga javnt seinastu 8 árin - á leið 950.000 til 1,1 mió. tons av CO<sub>2</sub> eindum um ári, sí myndina niðanfryri.



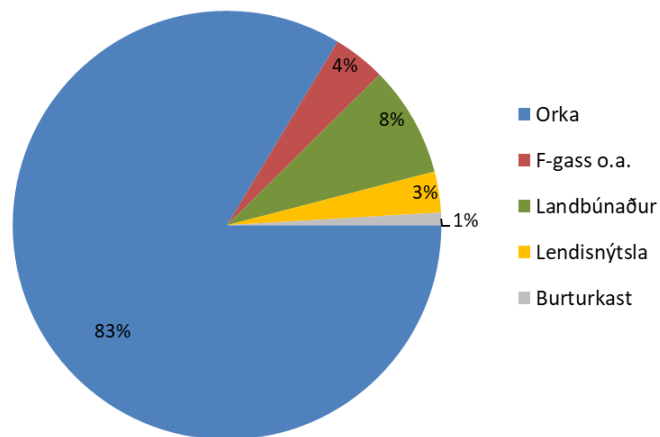
Mynd 2: Samlað útlát av vakstrarhúsgassi, við og uttan útlendsk fiskiskip, 2001-2025, í tonsum av CO<sub>2</sub> eindum.

## Keldur og brúkarar

Hövuðskeldur fyri útlát av vakstrarhúsgassi eru fimm:

- Orka *Energy*
- Nýtsla av F-gassi o.ø. *Industrial processes and product use*
- Landbúnaður *Agriculture*
- Lendisnýtsla *Land-use, land-use change and forestry*
- Burturkast *Waste*

Av samlaða útlátinum av vakstrarhúsgassi stava 83 % frá orku, sum er brenning av olju og burturkasti, 4 % frá nýtslu av F-gassi og øðrum ídnaðargassi, 8 % frá landbúnaði, 3 % frá lendisnýtslu og 1 % frá burturkasti. Sí Mynd 3.



**Mynd 3** Útlát av vakstrarhúsgassi, 2025, skipað eftir hövuðskeldum, roknað sum % av samlaða útlátinum (tons CO<sub>2</sub>e).

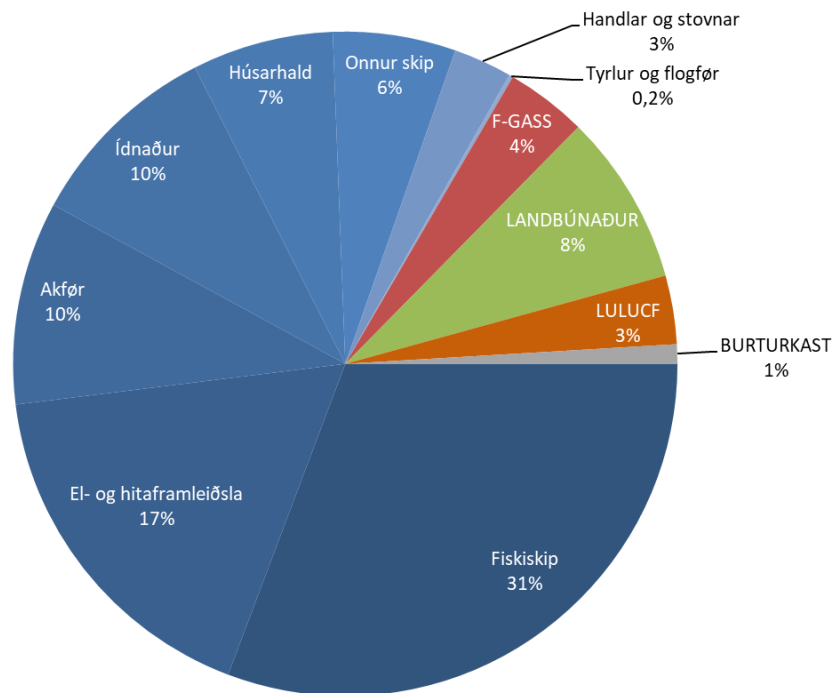
Í talvu 2 er býtið í prosentum av útlátinum av vakstrarhúsgassi fyri árin 2023, 2024 og 2025 skipað í tær fimm hövuðskeldurnar og undirbólkar teirra. T.v.s. at tøluni fyri 2025, sum síggjast í mynd 3 og 4, eru tey somu, sum standa í teiginum fyri 2025 í Talvu 2.

**Talva 2** Býtið av samlaða útlátinum av vakstrarhúsgassi í 2023, 2024 og 2025 í prosentum, skipað í høvuðskeldurnar Orka, F-gass, Landbúnaður og Burturkast og í teirra undirbólkar, harav Nýtsla av brennievni undir Orka aftur er skipaður í 8 brúkarabólkar.

<b>BÓLKAR</b>	<b>2023</b> % av samlaða útlátinum	<b>2024</b> % av samlaða útlátinum	<b>2025</b> % av samlaða útlátinum
<b>ORKA</b>	<b>85,2</b>	<b>85,2</b>	<b>83,4</b>
• <b>Nýtsla av brennievni</b>			
○ Fiskiskip	33	33	31
▪ Føroysk	21	20	21
▪ Útlendsk	13	13	9
○ El- og hitaframleiðsla	15	15	17
▪ Elframleiðsla	13	13	15
▪ Brenning av burturkasti	2	2	2
○ Húsarhald	8	8	7
○ Akfør	9	10	10
○ Ídnaður	9	9	10
○ Onnur skip	6	6	6
○ Handlar og stovnar	3	3	3
○ Flogferðsla	0,2	0,2	0,2
<b>F-GASS og o.o. nýtsla av ídnaðargassi</b>	<b>4,3</b>	<b>4,2</b>	<b>4,0</b>
• Køling og luftnýggjan	4,1	4,1	3,8
• Smyrjilja og voks	0,1	0,1	0,1
• Mediinsk nýtsla av N <sub>2</sub> O	0,01	0,01	0,01
• Elútbúnaður	0,03	0,03	0,03
<b>LANDBÚNAÐUR</b>	<b>8,0</b>	<b>8,4</b>	<b>8,3</b>
• Sodning	2,1	2,2	2,2
• Landbúnaðarjørð	5,6	5,8	5,8
• Handfaring av tøðum	0,3	0,3	0,3
<b>LENDISNÝTSLA</b>	<b>3,0</b>	<b>3,4</b>	<b>3,3</b>
• Forest land	-	-	-
• Cropland	-	-	-
• Grassland	3,0	3,3	3,2
• Wetlands	-	-	-
• Settlements	0,1	0,1	0,1
• Other land	-	-	-
<b>BURTURKAST</b>	<b>0,8</b>	<b>0,9</b>	<b>0,9</b>
• Tyrvingarpláss	0,2	0,2	0,2
• Biogassverk	0,05	0,1	0,1
• Spillivatn	0,6	0,6	0,6

## Orka - nýtsla av brennievni

Sum nevnt á undanfarnu síðu, stava á leið 83 % av samlaða útlátinum í 2025 frá nýtslu av brennievnum. *Nýtsla av brennievni* kann skipast í átta brúkarabólkar. Blái parturin av Mynd 4 vísir býtið millum brúkarabólkarnar, settir upp eftir stødd.



**Mynd 4** Útlát av vakstrarhúsgassi í 2025, skipað í fimm høvuðskeldurnar og har útlátið frá nýtslu av brennievni (*Orka*) er skipað í átta brúkarabólkar (prosent av útlátinum í tonsum av CO<sub>2</sub> eindum).

Mynd 4 vísir, at aftur í 2025 vóru *fiskiskip* størsti brúkarabólkurin. Á leið ein triðingur, 31 %, av samlaða útlátinum, stavaði frá fiskiskipum, sum bunkra í Føroyum, bæði útlandskum og føroyskum. Sum sæst í talvu 2 stava á leið tveir triðingar av útlátinum frá føroyskum fiskiskipum og ein triðingur frá útlátinum frá útlandskum fiskiskipum.

Fiskiskip brúktu tilsamans 106 túsund tons av olju í 2025, sum er 8 % minking síðani í 2024. Minkingin elvist av, at útlandsk fiskiskip keyptu 12.837 tons (- 28 %) minni av olju í 2025 enn í 2024. Tey føroysku fiskiskipini bunkraðu á leið 4 túsund tons meira av olju (+ 10 %).

Javnan verður spurt, um tað er rætt, at útlát frá brenning av olju, sum útlandsk fiskiskip hava keypt í Føroyum, er við í føroysku uppgerðini. Sambært vegleiðingini hjá IPCC, skal olja hjá fiskiskipum teljast við í útlátsuppgerðini hjá tí landinum, har skipini bunkra. Hetta uttan mun til hvar skipini royna, ella undir hvørjum flaggi tey eru skrásett. Olja, sum russisk fiskiskip keypa í Føroyum, er við í føroysku uppgerðini. Hinvegin, verður tað roknað upp í norsku uppgerðina, tá føroysk fiskiskip bunkra olju í Noreg.

Ein annar afturvendandi spurningur er, hvussu nógva olju føroysk fiskiskip bunkra uttanlands, og hvussu stóran mun tað hevði gjørt, um henda olja varð bunkrað í Føroyum. Hetta er ein viðkomandi spurningur, tí við at rokna alla olju, sum føroysk fiskiskip bunkra yvirhøvur, fáa vit eina rættari mynd av útlátinum, sum stavar frá virksemini við rót í føroyska samfelagnum. Tøl fyri hvussu nógva olju føroysk skip keypa uttan fyri Føroyar eru ikki tøk, men við støði í tølum, sum Umhvørvisstovan hevur fingið frá Hagstovuni<sup>3</sup>, sær út til, at føroysk fiskiskip árinum 2018-2023 hava bunkrað eini 40-50 túsund tons av olju uttanlands um árið. Tó minni í 2022. Um henda oljan hevði verið bunkrað í Føroyum, hevði oljunýtslan hjá føroyskum fiskiskipum verið á leið 50 % hægri árinum 2018 – 2023.

Brúkarabólkurin *Onnur skip*, t.v.s. øll føroysk skip, onnur enn fiskiskip, t.d. strandfaraskip, rannsóknarskip og sandbátar, áttu 6 % av samlaða útlátinum. Útlendsk farmaskip, sum bunkra í Føroyum, verða ikki tald við her, men verða flokkað í bólkin *International bunkers*. Heldur ikki føroysk farmaskip, sum sigla upp á havnir uttan fyri danska kongaríkið, verða tald við. Norrøna bunkrar uttanlands, og er tí heldur ikki við í føroysku tølunum.

Flogførini hjá Atlantic Airways keypa meginpartin av oljuni uttanlands. Sama er galdandi fyri onnur flogfeløg, sum flúgva upp á Føroyar. Hetta ger, at útlátið, sum stavar frá brenning av brennievni í *flogførum og tyrlum* einans er 0,2 % av samlaða útlátinum, og eisini minsti bólkurin í mynd 4. Brennievni hjá flogførum í hesi uppgerðini er á leið 660 tons av *Jet fuel*, sum flogfør og tyrlur hava bunkrað á flogvøllinum. Framyvir verða tøluni neyvari og fevna um bunkringar hjá øllum flogfeløgum, sum bunkra á flogvøllinum.

Brennievni, sum flogfør bunkra í Føroyum, áðrenn flogið verður til ferðamál uttan fyri danska kongaríkið, telur við í bólkinum *International Aviation*.

Útlátið frá bólkinum *El- og hitaframleiðsla* fevnir um útlát, sum stavar frá brenning av olju á elverkum hjá SEV og frá brenning av burturkasti á brennistøðum. Síðst nevnda verður flokkað sum hitaframleiðsla orsakað av, at avlopshiti frá brennistøðunum verður gagnnýttur (partvíst). Tilsamans er útlátið hjá SEV og brennistøðunum 17 % av samlaða útlátinum - SEV eigur 15 % og brennistøðirnar 2 %.

Oljan, sum verður flokkað undir *Húsarhaldum* og undir *Handlum og stovnum*, verður brúkt til at hita bygningar. Húsarhaldini eiga 7 % og handlar og stovnar 3 % av samlaða útlátinum.

---

<sup>3</sup> Talan er um tøl, sum vísa útreiðslur, sum reiðarí hesi árinum hava haft av at keypa olju uttanlands, og sum Hagstova Føroya fær til vega í sambandi við, at Hagstovan roknar handilsjavnin fyri Føroyar. Við støði í einum mettum miðal árligum oljuprís, umroknar Umhvørvisstovan samlaðu oljuútreiðslurnar til tons av olju. Hesi útroknaðu tøl fyri bunkringar hjá føroyskum fiskiskipum uttanlands skulu takast við fyrivarni.

Av þórum brúkarabólkum standa *Akför* fyrri 10 % av samlaða útlátinum. Hesin bólkur fevnir um allt útlát, sum stavar frá brenning av olju, sum er keypt á bensinstöðum kring landið, eitt nú til bilar, vöruvagnar, lastbilar og bussar og motorsúkkur.

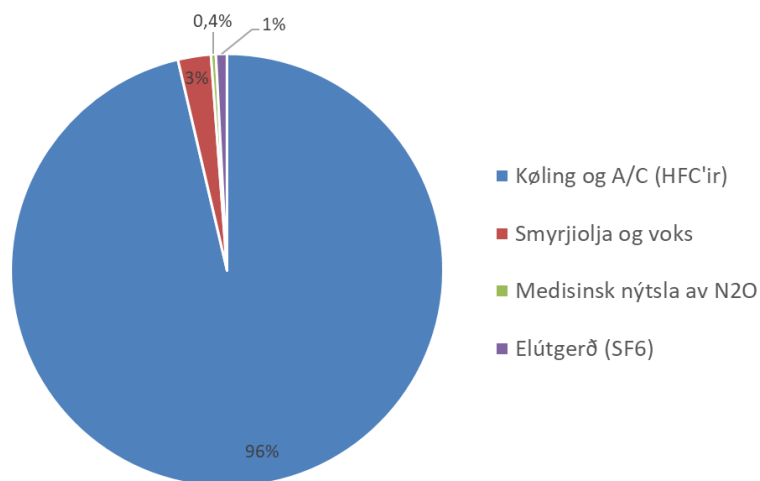
*Ídnaður*, t.d. byggivirksemi og matvöru- og fóðurframleiðsla, stendur fyrri 10 % av samlaða útlátinum.

### Nýtsla av F-gassi o.þ. ídnaðargassi og vörum

Á leið 4 % av samlaða útlátinum í 2025 stáva frá nýtslu av ídnaðargassi, einamest av F-gassi, sum er ein bólkur av sterkum vakstrarhúsgassum, og vörum. Undirbólkarnir eru:

- Køling og luftskiftisskipanir      *Refrigeration and air conditioning*      (HFC)
- Medisinsk nýtsla av N<sub>2</sub>O      *Medical applications*      (N<sub>2</sub>O)
- Nýtsla av smyrjilju og voksi      *Lubricant use*      (CO<sub>2</sub>)
- Nýtsla av SF<sub>6</sub> í elútgerð      *Electrical equipment*      (SF<sub>6</sub>)

Á leið 96 % av allari nýtslu av ídnaðargassi er nýtsla av HFC-gassum, sum verða brúkt í køli-skipanum, í hitapumpum og í luftskiftisskipanum. Tann størsta nýtslan er í køliskipanum umborð á skipum. Nógvar smærri køliskipanir á landi brúka eisini HFC-gass. Eisini fleiri sløg av hitapumpum brúka HFC-gass sum kølievni. Hitapumpur eru fyrri fyrstu ferð við í uppgerðini. Tess meira hesar skipanir og vörur leka, størri verður útlátið. Trý prosent av útlátinum í hesum høvuðskeldum er útlát í.s.v. nýtslu av smyrjilju, voksi og parafini. Umleið 1 % av samlaðu nýtsluni av F-gassi (í CO<sub>2</sub> eindum) er nýtsla av SF<sub>6</sub>-gassi, sum verður brúkt í elútgerð hjá SEV. Sí mynd 5.



**Mynd 5** Útlát av vakstrarhúsgassi frá nýtslu av F-gassi o.þ. ídnaðargassi, 2025, í prosentum og skipað eftir keldu. **Kelda:** Innflytarar av ídnaðargassi, Hagstovan og SEV.

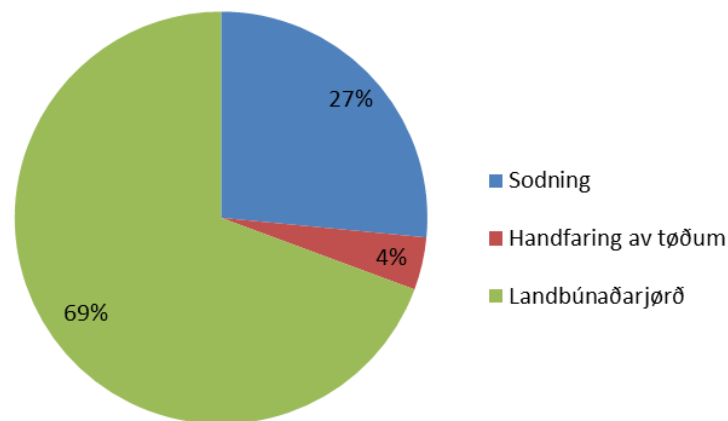
F-gass útlátið verður roknað út fra tølum, sum SEV og innflytarar av kølievnum á hvørjum ári lata Umhvørvisstovuni.

## Landbúnaður

8 % av samlaða útláttinum í 2025 er frá landbúnaði, sum svarar til á leið 92 túsund tons av CO<sub>2</sub> eindum. Keldurnar eru:

- |                       |                             |                                       |
|-----------------------|-----------------------------|---------------------------------------|
| • Sodning             | <i>Enteric fermentation</i> | (CH <sub>4</sub> )                    |
| • Handfaring av tøðum | <i>Manure management</i>    | (CH <sub>4</sub> og N <sub>2</sub> O) |
| • Landbúnaðarjörð     | <i>Agricultural soil</i>    | (N <sub>2</sub> O)                    |

Sum mynd 6 vísir, eru meira enn tveir triðingar (69 %) av útláttinum frá landbúnaðinum láturgass frá landbúnaðarjörð. Tess fleiri djór ganga á beiti og meira verður taðað og dyrkað, jú størri verður útlátið av N<sub>2</sub>O. Nærum ein triðingur (27 %) av útláttinum frá landbúnaði er metan frá sodning, sum verður til í sodningarleiðini á seyði og neytum. Restin (4 %) er láturgass og metan, sum stavar frá handfaring av tøðum. Tølini fyri landbúnað eru á leið tey somu ár um ár.



**Mynd 6** Útlát av vakstrarhúsgassi frá *Landbúnaði*, 2025, í prosentum og skipað eftir keldu.

## Lendisnýtsla

Hesin parturin av uppgerðini er um útlát og upptøku av vakstrarhúsgassi frá/í lendi - ein sokallað 'LULUCF-uppgerð', sum er stytting fyri *Land Use, Land-Use Change and Forestry*. LULUCF-uppgerðin fevnir um útlát og upptøku, sum er tongd at mannaskaptari nýtslu av lendi. Kjarnan í eini LULUCF-uppgerð eru hesi sløgini av lendi:

- |                |                    |                                    |
|----------------|--------------------|------------------------------------|
| • Skógir       | <i>Forest land</i> | (CO <sub>2</sub> )                 |
| • Dyrkað lendi | <i>Cropland</i>    | (CO <sub>2</sub> )                 |
| • Hagi og bøur | <i>Grassland</i>   | (CO <sub>2</sub> CH <sub>4</sub> ) |
| • Vátlendi     | <i>Wetlands</i>    |                                    |
| • Bygt øki     | <i>Settlements</i> | (CO <sub>2</sub> )                 |
| • Annað lendi  | <i>Other land</i>  |                                    |

Sí eisini talvu 3. Við stöði í topografisku kortunum frá 2016 hefur Umhvervisstovan mett um víddina á hesum slögum av lendi í Føroyum. Viðarlundir og onnur øki við viðarvøkstri eru fyríbils kortløgð, umframt at fyríbils metingar eru gjørdar av, hvussu hesar víddir eru broyttar frá 1970 og fram til 2020, t.d. frá bøi til bygt øki.

LULUCF-uppgerðin var á fyrsta sinni partur av føroysku uppgerðini fyri 2021. Tey tøluni eru fyri árið 2020. Av tí at lendisnýtsla ikki broytist stórvegis millum einstøk ár, eru tøluni fyri 2020 brúkt í uppgerðum fyri 2021-2025. Ætlanin er at dagføra LULUCF-tøluni fimta til tíggjunda hvørt ár. Nærri upplýsingar um LULUCF-uppgerðina eru í frágreiðing frá Aarhus Universiteti (Nielsen, O.K. et al. 2022).

Sum **Talva 3** vísir, var samlaða útlátið av vakstrarhúsgassi frá lendisnýtslu á leið 35 túsund tons í 2020, sum svarar til á leið 3 % av samlaða útlátinum í 2025. Nærum alt útlátið frá lendisnýtslu er CO<sub>2</sub> frá dreinaðum graslendi, *drained organic soils*. Sambært uppgerðini eru 4.650 hektarar av teimum íalt 97.807 hektarunum av graslendi, organisk graslendi (mólendi). T.v.s. graslendi við lutfalsliga nógvum kolevni. At grava veitir í mólendi elvir til útlát av vakstrarhúsgassi. Orsøkin er, at tá veitir eru grivnar í lendi, oksiderar súrevni í luftini tað lívrunnað tilfarið í mónum til CO<sub>2</sub>.

Trø taka ímóti og binda CO<sub>2</sub>. Sambært LULUCF-uppgerðini verða 1,4 tons av CO<sub>2</sub> á hvørjum ári bundin í viði í viðarlundum. Frá bygðum øki er útlátið 1,4 tons av CO<sub>2</sub>-eindum um árið. Hetta er útlát, sum stavar frá tá lendi, so sum bøur, verður grivið út.

**Talva 3** Sløg av lendi, víddir (ha og %-býtið) og útlát/upptøka av vakstrarhúsgassi (tøl fyri 2020), í tons av CO<sub>2</sub> eindum.

	Víddir	Víddir	CO <sub>2</sub>	CH <sub>4</sub>	Útlát/upptøka
	ha	%	t CO <sub>2</sub> e	t CO <sub>2</sub> e	t CO <sub>2</sub> e
Skógur/Viðarlundir <i>Forest land</i>	34,7	0,0	-1,4	NA	- 1,4
Dyrkað lendi <i>Cropland</i>	3	0,0	NA	NA	NA
Hagi og bøur <i>Grassland</i>	97.807	70,1	34.815	92	34.910
Vátlendi <i>Wetlands</i>	2.037	1,5	NA	NA	NA
Bygt øki <i>Settlements</i>	2.090	1,5	1,4	NA	1,4
Annað lendi <i>Other land</i>	37.629	27,0	NA	NA	NA
<b>Íalt</b>	<b>139.600</b>	<b>100</b>	<b>34.815</b>	<b>92</b>	<b>34.910</b>

Sum sæst í talvu 3 er útlát frá dyrkaðum lendi ikki roknað. Hetta av tí at víddin er sera lítil, og útlátið tí avmarkað. Útlát frá vátlendum er heldur ikki gjørt upp. Vátlendi, sum eru dreinað, elva til útlát av vakstrarhúsgassi, eins og mólendi. Av tí, at tøl fyri víddir av dreinaðum/turrleggðum vátlendi vanta, er útlátið ikki roknað. Umhvervisstovan er farin undir at kortleggja vátlendi, eisini fyri at fáa neyvari tøl fyri dreinað vátlendi til hesa uppgerð.

Fyri at gera upp útlát og upptøku av vakstrarhúsgassi frá nýtslu av lendi - eina LULUCF-uppgerð - er tørvur á nógvum upplýsingum um lendi, sum ofta ikki eru tøkar. Útrokningarnar

byggja tí ofta á metingar, sum eru gjørdar undir ávísam fyrirtreytum. Tølini í hesi fyrstu LULUCF-uppgerðini frá 2020, skulu tí takast við fyrivarni. So hvørt sum fleiri dátur um lendi o.a. verða tøkar, ber til at gera eina neyvvari LULUCF-uppgerð.

## Burturkast

*Burturkast* fevnir um útlát frá trimum keldum, sum tilsaman leiða út 10.384 tons av CO<sub>2</sub> eindum um árið, sum svarar til á leið 0,9 % av samlaða útlátinum. Keldurnar eru:

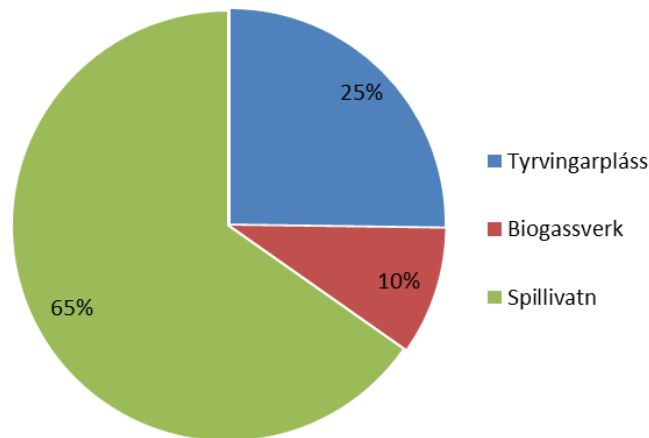
- Spillivatn *Waste water treatment and discharge* (CH<sub>4</sub> og N<sub>2</sub>O)
- Tyrvingarpláss *Solid waste disposal* (CH<sub>4</sub>)
- Biogassverk *Biological treatment of solid waste* (CH<sub>4</sub>)

Brenning av burturkasti á brennistøðum verður í hesum føri ikki roknað upp í *Burturkast*, men í útlát frá *El- og hitaframleiðslu*, sí s. 17.

Á leið 65 % av útlátinum frá burturkasti stavar frá spillivatni, har størri parturin er útlát av CH<sub>4</sub> og minni parturin er N<sub>2</sub>O. Bæði gassini stava frá niðurbrotning av proteinum og øðrum lívrnunum evnum í skarnvatni, sí mynd 7.

Næst eftir spillivatni eru tyrvingarplássini, sum standa fyri á leið 25 % av útlátinum frá burturkasti. Meira ítøkiliga frá *anaerobari* niðurbrotning av lívrnunum tilfari, sum seinastu 70-75 árin er tyrvt á tyrvingarplássum kring landið, t.d. viður, urtagarðsburturkast og evja. Tá onki súrevni sleppur til, verður lívrinnað tilfarið brotið niður til CH<sub>4</sub> heldur enn CO<sub>2</sub>. Samlaða útlátið av metani frá tyrvingarplássum varð roknað til at vera eini 94 tons í 2024, sum svarar til knøpp 2.620 tons av CO<sub>2</sub>-eindum. Av tí at tøl fyri tyrving í 2025 ikki eru tøk enn, verða tøl fyri 2024 flutt yvir í 2025.

Restin av útlátinum frá *Burturkasti*, á leið 10 %, stavar frá, at á leið 35 tons av metan lóku úr verkinum í 2025. Lekin verður roknaður til at vera 2,5 % av árligu metanframleiðsluni.



**Mynd 7** Útlát av vakstrarhúsgassi frá bólkinum *Burturkast*, 2025, í prosentum, skipað eftir keldu.

## Gongdin í útlátinum av vakstrarhúsgassi

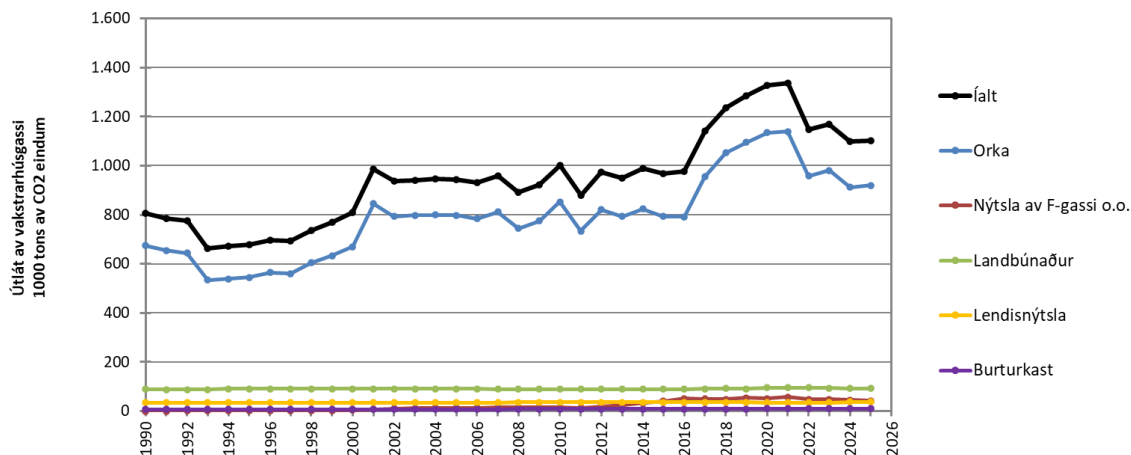
Her verður komið nærri inn á gongdina í útlátinum av vakstrarhúsgassi síðani støðisárið 1990 og fram til 2025. Hugt verður eftir samlaða útlátinum, útlátinum frá høvuðskeldum og útlát frá einstøku brúkarabólkunum.

### Samlaða útlátið

Mynd 8 vísir gongdina í samlaða útlátinum og útlátið frá teimum fimm høvuðskeldunum: *Orka (nýtsla av brennievni)*, *Nýtsla av F-gassi o.ø.*, *Landbúnaður*, *Lendisnýtsla* og *Burturkast* í tíðarskeiðinum 1990-2025. Fyrst í 90 árunum var samlaða útlátið knapt 800 túsund tons av CO<sub>2</sub>-eindum um árið. Búskaparkreppan í 90'unum elvdi til eitt munandi fall í útlátinum, niður á góð 660 túsund tons, men sum so líðandi øktist aftur, soleiðis at samlaða útlátið frá 2001 til 2016 var rímiliga støðugt á áleið 900 túsund tons av CO<sub>2</sub>-eindum um árið. Í orku-politiskum høpi hevur 2010 verið brúkt sum støðisár. Í 2010 var útlátið 1 mió. tons av CO<sub>2</sub>e við lendisnýtslu og 952 túsund tons CO<sub>2</sub>e uttan lendisnýtslu íroknað. Í 2017 øktist útlátið ógvusliga við 17 %, og helt vøxsturin áfram til 2021, tá útlátið var 1,3 mió. tons av CO<sub>2</sub> eindum, sum er hægsta árliga útlátið av vakstrarhúsgassi í Føroyum. Økt oljunýtsla, serliga hjá útlenskum fiskiskipum (Mynd 10), var høvuðsorsøkin til vøxsturin árinum 2017-21.

Sum mynd 8 eisini týðiliga vísir, vendi gongdin í 2022, tá samlaða útlátið minkaði heili 14 % í mun til 2021. Sum tað sæst á mynd 11, var orsøkin serliga, at útlensk fiskiskip bunkraðu munandi minni av olju. Eisini føroysku fiskiskipini bunkraðu nakað minni í 2022 í mun til 2021. Aðrar orsøkir vóru fallandi oljunýtslan hjá húsarhaldum og hjá SEV. Hetta seinna tí at meira vindorka var á elnetinum í 2022. Síðani 2021 hevur útlátið mest verið minkandi ella óbroytt. Í 2023 øktist samlaða útlátið aftur 2 %. Í 2024 fall tað 6 %, og sum tøluni í hesi frágreiðing vísa, var samlaða útlátið at kalla óbroytt í 2025 í mun til 2024; ein vøxstur á á leið

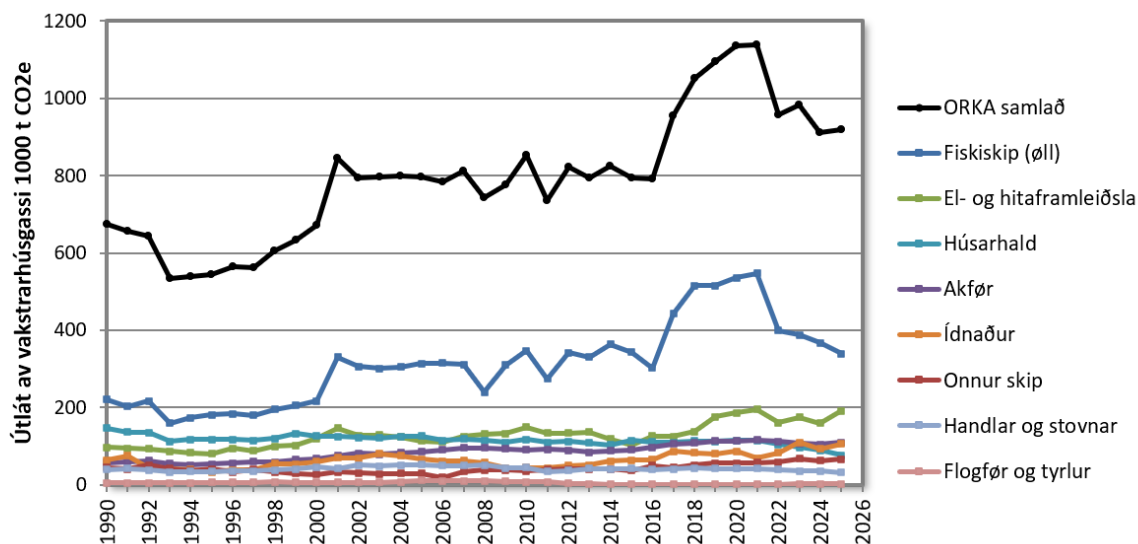
0,5 %. Tá útlensk fiskiskip ikki verða tald við, vaks útlátið 5 %. Gongdin verður nærri útgreinað niðanfryi.



**Mynd 8** Gongdin í útlátinum av vakstrarhúsgassi, høvuðsbólkar, 1990-2025, í tonsum av CO<sub>2</sub> eindum, 1000 tons. Útlensk fiskiskip eru íroknað. **Kelda:** Umhvørvisstovan.

### Orka – nýtsla av brennievni

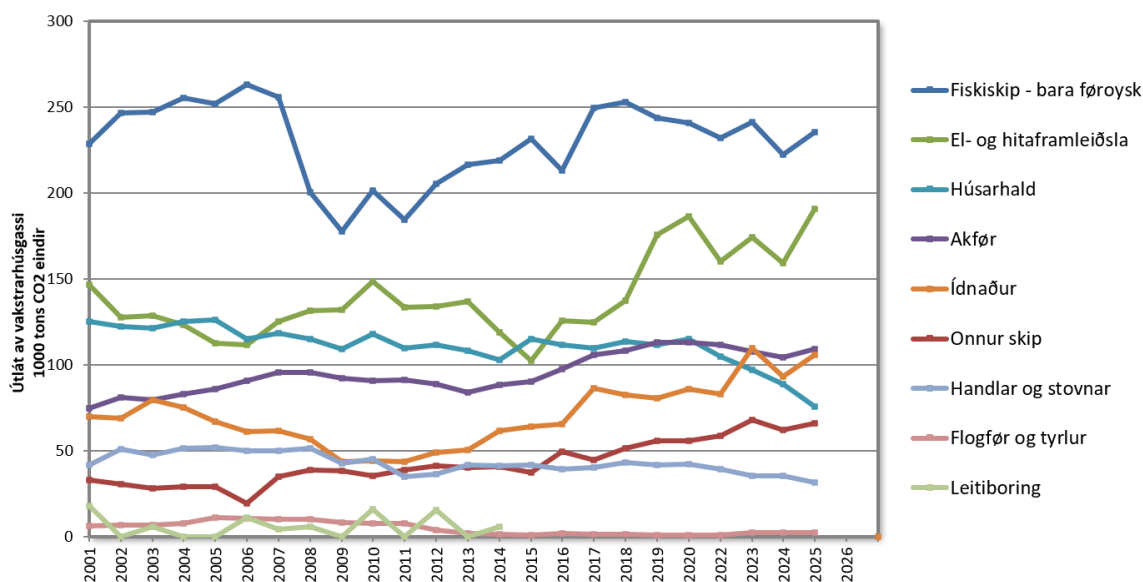
Brenning av olju er nógv tann størsta keldan til útlát av vakstrarhúsgassi í Føroyum. Økist sòlan av olju, veksur útlátið - og øvugt, minkar sòlan, minkar útlátið. Mynd 8 vísir gongdina í ymiskum útlátsbólkom, sum brenna olju (og burturkast), árin 1990-2025.



**Mynd 9** Gongdin í útláti av vakstrarhúsgassi hjá brúkarabólkom, sum brenna olju, tíðarskeiðið 1990-2025. Útlensk fiskiskip eru íroknað.

Mynd 10 vísir tað sama, men tíðarskeiðið er 2001-2025, og útlensk fiskiskip eru ikki tald við. Samlaða útlátið er eisini tikið úr myndini fyri týðiligari at vísa gongdina í útlátinum hjá

øðrum (smærri) brúkarabólkum. Nærri lýsing av broytingunum frá 2024 til 2025, er í talvu 4, 5 og 6.



**Mynd 10** Gongdin í útláti av vakstrarhúsgassi hjá brúkarabólkum, sum brenna olju, tíðarskeiðið 2001-2025, í tonsnum av CO<sub>2</sub> eindum. Útlendsk fiskiskip eru ikki íroknað.

### Fiskiskip

Sum áður nevt, brúktu øll fiskiskip 8 % minni av olju í 2025 enn í 2024. Føroysk fiskiskip bunkraðu 6 % meiri olju og útlendsk fiskiskip heili 28 % minni olju enn í 2024.

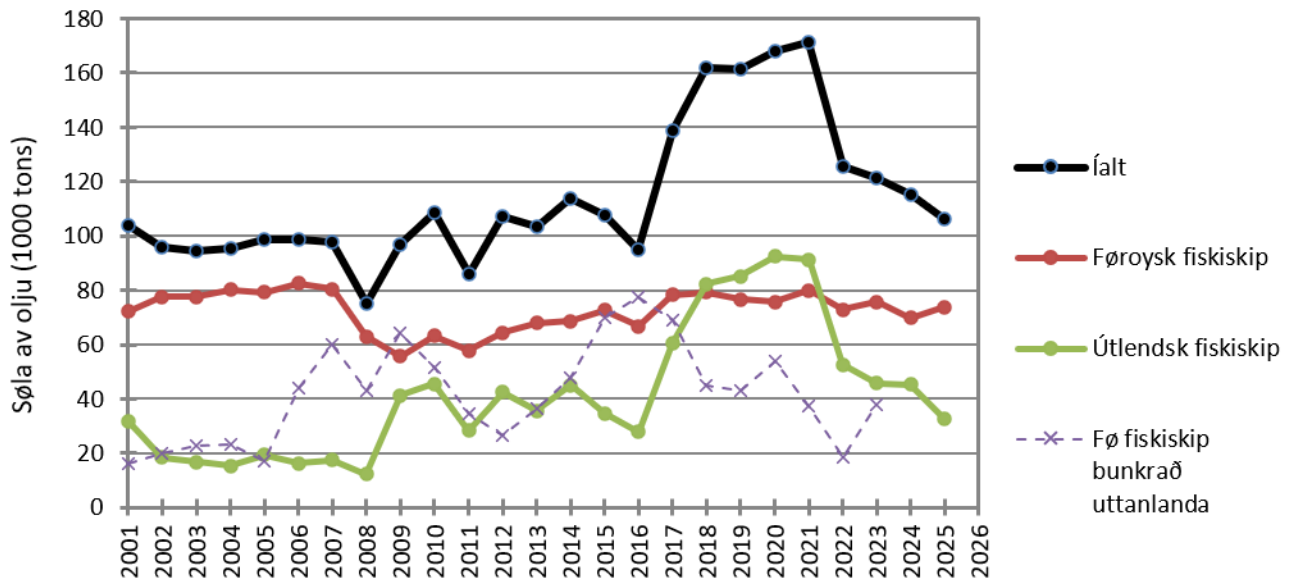
Føroysk fiskiskip keyptu eini 80 túsund tons av olju um árið í tíðarskeiðinum 2002-2007. Nýtslan minkaði niður í 60 túsund tons um árið í 2008, tá oljuprísurin fór upp. Síðani 2011 er nýtslan so við og við økt aftur upp ímóti 80 túsund tons. Í 2025 bunkraðu føroysk fiskiskip útivið 74 túsund tons av olju í Føroyum, sum er góð 4 túsund tons meira enn í 2024. Sí mynd 11.

Í 2023 og 2024 keyptu útlendsk fiskiskip á leið 45 túsund tons av olju í Føroyum, sum er á leið helvtin av tí, sum varð keypt í 2020-21. Í 2025 keyptu útlendsk fiskiskip á leið 32.500 tons av olju. Ein orsök til minkingina síðani 2022 er, at ávísir veitarar, vegna revsiltøk móti Russlandi, ikki lata olju til russisk skip.

Mynd 11 vísir eisini, at sveiggini í samlaðu søluni av olju til fiskiskip gjøgnum árin fyri tað mesta skyldast sveiggi í søluni til útlendsk skip.

Sum áður nevt, fevnir uppgerðin einans um bunkringar í Føroyum. Nøgðin av olju, sum føroysk fiskiskip hava bunkrað í Føroyum, er rættiliga jøvn. Ein meting um bunkringar hjá

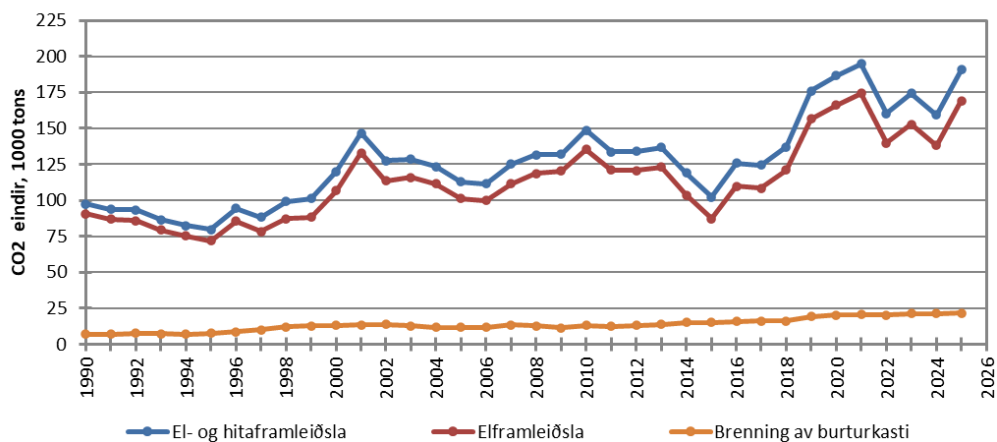
føroyskum fiskiskipum uttanlands er á mynd 11. Hesi tøl eru frá Hagstovuni (les nærri á s. 8-9).



**Mynd 11** Søla av olju til føroysk og útlendsk fiskiskip í Føroyum, 2001 -2025. Striplaði grafurin niðast vísir mett tøl fyri bunkringar hjá føroyskum fiskiskipum uttanlands 2001-2023 (tølini eru ikki partur av uppgerðini, og tí ikki roknað við í samlaða talið fyri sølu av olju). **Kelda:** Hagstovan og UniOil.

### El- og hitaframleiðsla

Bólkurin *El- og hitaframleiðsla* fevnir um útlát av vakstrarhúsgassi frá elframleiðslu og frá brennistøðunum. Útlátið í 2025 var 23 % hægri enn í 2024, bæði samlað og serskilt fyri elframleiðslu, og nærum aftur á sama høgga stöði, sum tað var í 2021. Tað sama er galdandi fyri SEV, sum hevur 2021 sum metár fyri oljunýtslu, sí Mynd 12.

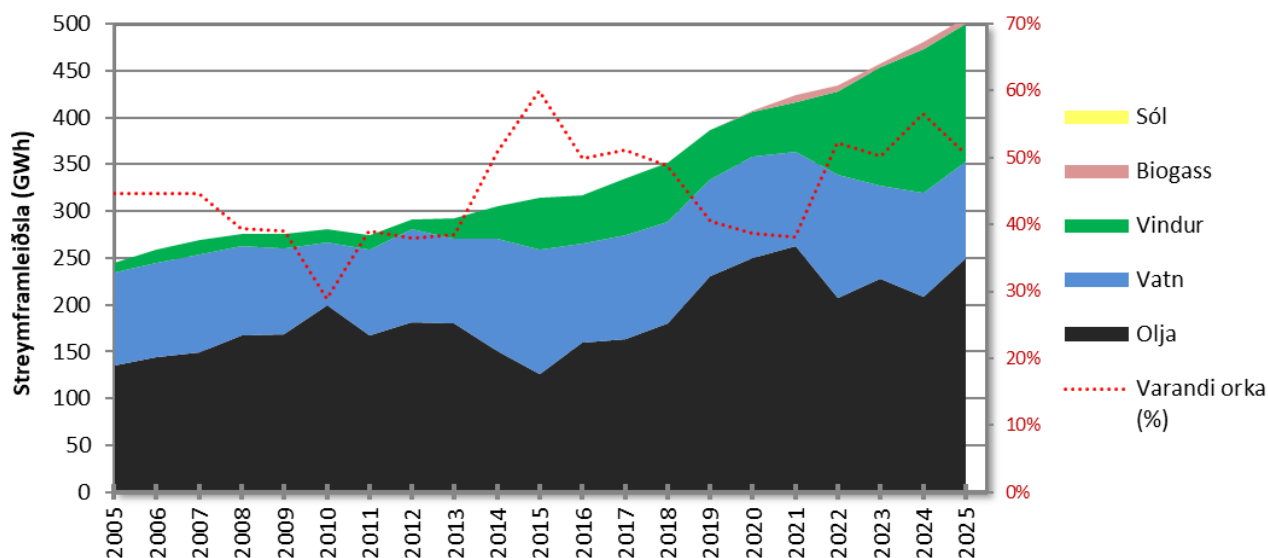


**Mynd 12** Gongdin í útlátinum av vakstrarhúsgassi frá *El- og hitaframleiðslu*, 1990-2025, í tonsnum av CO<sub>2</sub> eindum. **Kelda:** Hagstova Føroya, KB og IRF.

Í 2022, tá útlátið fall munandi, brúkti SEV á leið 10.500 tons minni av tungolju (8 %). Hetta hóast, at elframleiðslan vaks við tveimum prosentum. Minkingin kom av, at munandi meira av varandi orku varð framleidd í 2022 enn í 2021. Serliga vaks vindorkan heili 67 %.

Síðani 2020 er elframleiðslan økt við nærum 5 % á hvørjum ári, undantikið í 2022. Sama tíðarskeið er orkan úr vindi trífaldað, úr 50.000 kWt til 150.000 kWt. Orkan úr vatni er rættiliga jøvn á 100 túsund kWt, okkurt ár hægri. Av tí at minni av varandi orku fekst til høldar í 2025, 8 % minni av vatni og 4 % minni av vindi, varð neyðugt hjá SEV at brenna 20 % meira av olju í mun til 2024, fyri at nøyta vaksandi tørvin á streymi. Ein týðandi partur av øktu streymnýtsluni skyldast elektrifisering av upphiting av sethúsum, íbúðum o.ø. bygningum.<sup>4</sup> Sambært SEV skyldast afturgongdin í vatnorkuframleiðsluni neyðugar dagføringar á fleiri av vatnorkuverkunum, meðan minkingin í vindorkuni er tí vindmyllur standa stillar í Húsahaga. SEV arbeiðir við einum leisti fyri umvæling av myllunum í Húsahaga.<sup>5</sup>

51 % av elframleiðsluni í 2025 kom frá varandi orkukeldum, sí reyðu strikuna í Mynd 12.



**Mynd 13** Elframleiðsla hjá SEV, 2005-2025, sett upp eftir slag av orku (olja, vatn, vindur, biogass og sól), í mió. av kilowatt-tímum. Reyða punkteraða linjan vísir, hvussu stórir prosentpartur av streymframleiðsluni hjá SEV kemur frá varandi orkukeldum. **Kelda:** SEV.

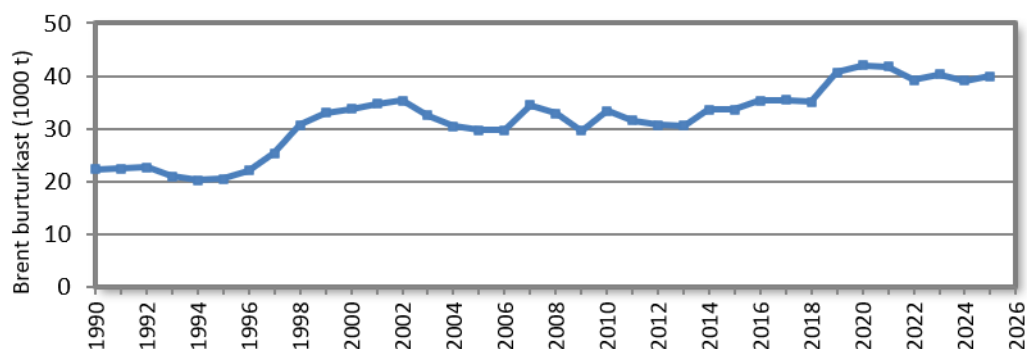
### Brenning av burturkasti

Í 2025 vórðu knøpp 40 túsund tons av burturkasti brend. Hetta er á leið 2 % meira enn í

<sup>4</sup> Hagstova Føroya. UO03030 El-sølan hjá SEV í MWh skift á brúkarabólkar (1997-2024). PxWeb

<sup>5</sup> Tíðindi á [www.sev.fo](http://www.sev.fo) 26. januar 2026. "Elnýtslan øktist góð 5% í 2025"

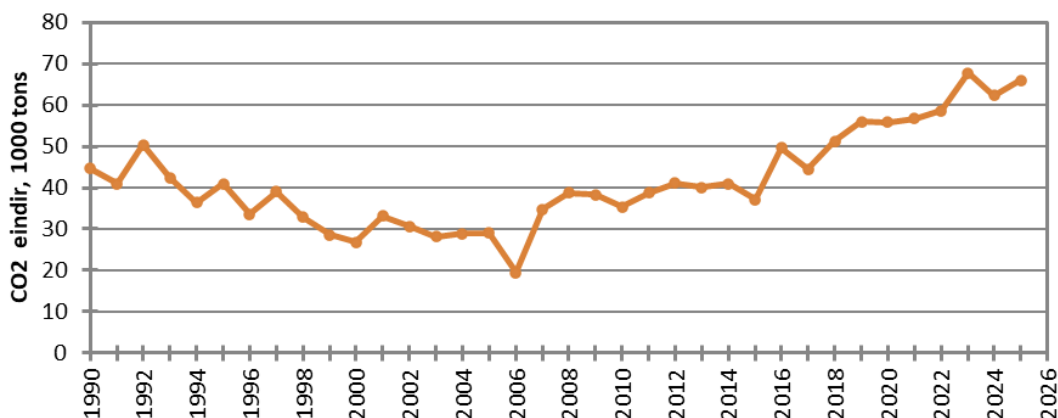
2024. Nøgdin av brendum burturkasti hevur ligið rættiliga støðugt á leið 40 túsund tons um árið seinastu 4 árin, sí Mynd 14.



**Mynd 14** Nøgd av burturkasti, brend á brennistøðum, 1990-2025 (túsund tons). **Kelda:** IRF og KB.

### Onnur skip

*Onnur skip* - ið fevnir um skip, ið ikki eru fiskiskip - brúktu 1.138 tons meira av olju í 2025 enn í 2024, útivið tað sama sum í 2023, tó oljunýtslan var metstór fyri bólkin. Talan er um eina øking uppá 6 %, sí Mynd 15.



**Mynd 15** Gongdin í útlátinum av vakstrarhúsgassi frá *Onnur skip*, 1990-2025, í tonsum av CO<sub>2</sub> eindum. **Kelda:** Hagstova Føroya.

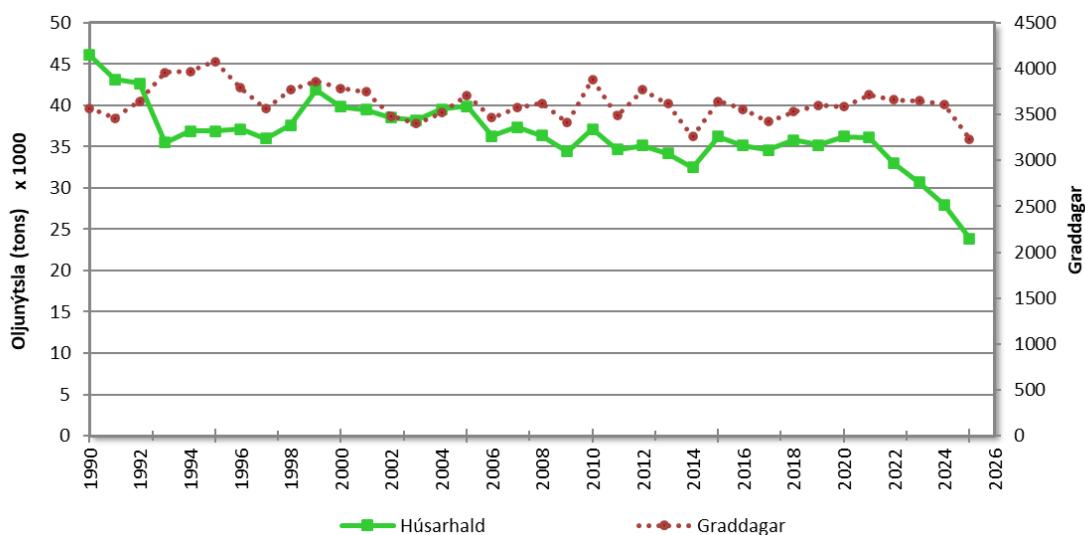
### Flogferðsla

So hvørt sum føroysku flogførini gerast størri, og tí eisini rúma meira brennievni og eru effektivari, minkar tørurin á at bunkra olju í Føroyum. Møguliga er oljuprísurin eisini lægri aðrastaðni. Hetta sæst aftur í uppgerðini sum ein minkandi søla av brennievni til flogfør. Í 2022 vórðu á leið 660 tons av Jet-olju bunkrað í Føroyum. Av tí at tøl fyri 2023-2025 ikki eru tøk, er sama tonsatal brúkt fyri hesi ár.

### Húsarhald

Mynd 16 vísir útlátið av vakstrarhúsgassi frá húsarhaldum. Oljunýtslan hjá húsarhaldum hevur árin 2010 til 2021 verið rættiliga støðug. Á somu mynd sæst eisini *graddagatalið*, sum er eitt mát fyri, hvussu køld einstøku árin eru, og sostatt eisini hvussu stórir tørvurin á upphiting í bygningum er. Jú hægri graddagatal, tess kaldari hevur veðrið verið. Tað sæst rættiliga væl, at oljunýtslan hjá húsarhaldum ávís ár er tongd at hitanum. T.d. er 2015 dømi um eitt kalt ár við hægri oljunýtslu. Men tað sæst eisini, at gongdin ikki altíð fylgist, t.d. í 2019 fall oljunýtslan hjá húsarhaldum við 613 tonsum, hóast graddagatalið hækkaði eitt vet. Frá 2021 til 2024 er graddagatalið at kalla óbroytt, meðan oljunýtslan er minkað sera nógv sama tíðarskeið. Í 2025 var graddagatalið munandi lægri enn seinastu 10 árin. Hetta merkir, at 2025 var eitt lýtt ár, sum eisini samsvarar við framløguna, sum Veðurstova Føroyar legði fram á Veðurlagsdegnum 2026 tann 23. apríl 2026, um at hitamátingar vísa týðiliga, at 2025 var eitt heitt ár. Allir mánaðir uttan januar og november vóru millum 0,5-2,4 stig heitari enn klimanormalurin (Laksá, T., 2026). Serliga var desember 2025 heitur<sup>6</sup>.

Gongdin bendir á, at tað nú gerst alt meira týðiligt, at átøk eru gjørd fyri at minka um tørvin at hita hús upp við olju. At alt fleiri húsarhald hita býli við hitapumpu heldur enn oljufýri er, saman við betri bjálving, óivað ein høvuðsorsøk til, at oljunýtslan minkar. Sveiggj í oljuprísinum kann eisini hava týðning fyri gongdina.

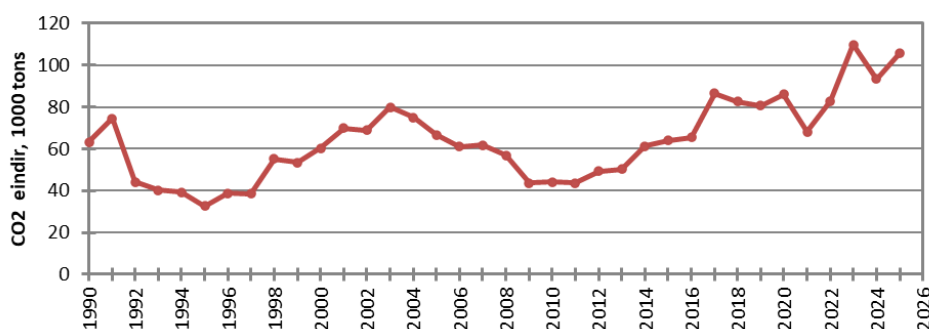


**Mynd 16** Oljunýtslan hjá húsarhaldum (í tonsum, vinstra ás) og graddagatalið (høgra ás) fyri árin 1990-2025. **Kelda:** Veðurstova Føroya og Hagstova Føroya.

<sup>6</sup> Desember 2025 - hvussu hann royndist til veður - Veðurstova Føroya

### Ídnaður

Eftir at útlátið av vakstrarhúsgassi frá ídnaði minkaði heili 15 % í 2024 í mun til 2023, øktist útlátið aftur við 13 % og til nærum somu nøgd sum í 2023, Mynd 17. Orsøkin er, at oljunýtslan hjá Havsbrún vaks við nærum 3.500 tonsum í 2025. Yvirhøvur er tað ofta, at oljunýtslan hjá stóra virkinum í Fuglafirði sæst aftur í tølunum, og sum tí eisini er orsøk til sveiggj í útlátinum frá ídnaðinum, tó aðrar orsøkir eisini eru. Sum dømi var orsøkin til stóra vøksturin í útlátinum í 2023 í mun til 2022 serliga, at nýtslan av olju til fiskamjøl-framleiðsluna á Havsbrún í Fuglafirði vaks tilsamans eini 8 túsund tons, og at byggivinnan brúkti eini 1.500 tons meira av olju.



Mynd 17 Gongdin í útlátinum av vakstrarhúsgassi frá ídnaði, 1990-2025, í tonsum av CO<sub>2</sub> eindum. Kelda: Hagstovan.

### Akfør

Samlaða oljunýtslan hjá akførum í 2025 var á leið 34 túsund tons, sum er eini 5 % meira enn í 2024. Eftir at nýtslan av brennievni til akfør samlað sæð hevur verið fallandi, sást í 2025, at sølan av diesel er økt aftur, sí Mynd 18 (mittasti grafur) og av somu orsøk vaks útlátið av vakstrarhúsgassi frá ferðslu á vegum samsvarandi, sí ovast graf í Mynd 18. Eftir at útlátið frá akførum er minkað á leið tað sama á hvørjum ári síðani 2021, er tað í 2025 hækkað til á leið sama virði sum í 2023.

Sambært Hagstovuni vaks talið av skrásettum motorakførum við 1.300 - 1.600 bilum á hvørjum ári í tíðarskeiðinum 2017-2022<sup>7</sup>, sum var ein munandi øking í mun til undanfarnu tíggu árin. Síðani tá er vøksturin steðgaður, sí Mynd 18 (ovast).

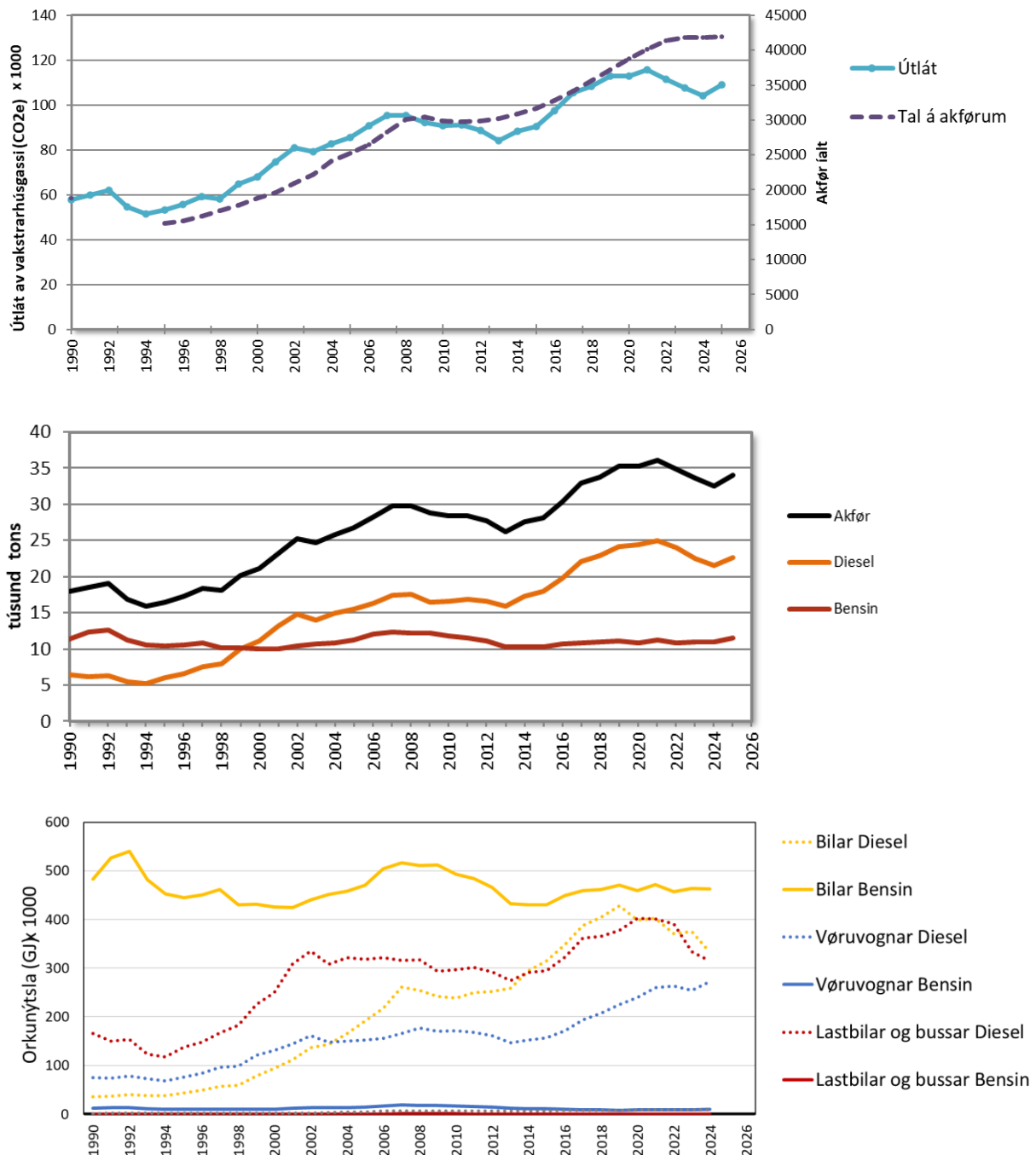
1. apríl 2026 vóru 42.774 motorakfør skrásett í Føroyum. Av hesum vóru 3.231 elbilar<sup>8</sup>. Støðgur í vøksrinum í samlaða talinum av akførum saman við, at talið av elbilum økist, hevur fram til í fjør gjørt sítt til, at útlátið av vakstrarhúsgassi frá akførum var minkandi.

Myndin niðasta í Mynd 18 vísir orkunýtsluna hjá ymiskum sløgum av akførum og ymiskum brennievni. Myndin gongur bara fram til 2024 og sigur tí einki nærri um, hví útlátið vaks

<sup>7</sup> Kelda: Hagstova Føroya (Talva: Skrásett motorakfør skift á slag og sýslur)

<sup>8</sup> Kelda: Tal av skrásettum akførum, -eftir Drívmeqi og Akfaraslagi. Akstovan,

aftur í 2025. Hon vísir tó, at fallið í útlátinum frá akførum fram til 2024 hongur saman við minni útláti frá lastbilum/bussum og frá vørubilum, sum brendu diesel. Dáturnar í niðaru myndini eru úrslit frá útrokningum hjá Institut for Miljøvidenskab, Aarhus Universitet (Nielsen, O.K. et al. (2026)).



#### Mynd 18

**Ovasta myndin:** Gongdin í útlátinum av vakstrarhúsgassi frá Akførum (tons CO<sub>2</sub> eindum) 1990-2025.

**Mittasta myndin:** Gongd í sølu av brennievni til bilar (diesel og bensin) (tons), 1990-2025.

**Niðasta myndin:** Gongdin í orkunýtslu hjá ymiskum sløgum av akførum/brennievni (GJ), 1990-2024.

### Samanumtøka - hævudstól fyri oljunýtslu

Talva 4 vísir sølu av olju, umframt broytingarnar í nýtslu av brennievni og broytingarnar í útláti hjá einstøku brúkarabólkunum frá 2024 til 2025.

**Talva 4** Tøl fyri sølu av olju í 2025 og broyting í søluni og í útláti av vakstrarhúsgassi frá 2024 til 2025.

Bólkur	OLJA Søla av olju í 2025	OLJA Broyting í oljusølu 2024-2025	ÚTLÁT Broyting í útlátinum í hesum bólki 2024-2025	ÚTLÁT Broyting í samlaða útlátinum 2024-2025	Orsøk / viðmerking
	tons	tons	%	%	
Elframleiðsla	52.915	9.726	23 %	2,8 %	51 % av framleiðsluni stavar frá varandi orku, sum er 6 % minni enn í 2024. Elframleiðslan økt 5 %
Fiskiskip	106.343	- 8.752	- 8 %	- 2,5 %	Føroysk fiskiskip bunkra meira (4.085 tons / 6 % / 1,2 %) Útlendsk fiskiskip bunkra minni (- 12.837 / - 28 % / - 3,7 %)
Akfør	34.056	1.501	5 %	0,4 %	
Handlar og stovnar	9.911	- 1.176	- 11 %	- 0,3 %	-
Húsarhald	23.884	- 4.117	- 15 %	- 1,2 %	-
Onnur skip	20.695	1.138	6 %	0,3 %	-
Ídnaður	32.934	3.855	13 %	1,1 %	Økt nýtsla av tungolju til framleiðslu av fiskamjøli.
Flogferðsla	661	-	-	-	Flogfør bunkra mest uttanlands. Virði yvirført frá 2024.
<b>Íalt</b>	<b>281.399</b>	<b>2.175</b>	<b>-</b>	<b>0,7 %</b>	

### Nýtsla av F-gassi o.ø.

Tá talan er um nýtslu av F-gassi, er ikki talan um útlát, sum stavar frá brenning av olju, men um útlát av *sterkum vakstrarhúsgassi*, sum verður brúkt til køling og onnur endamál í ídnaðinum.

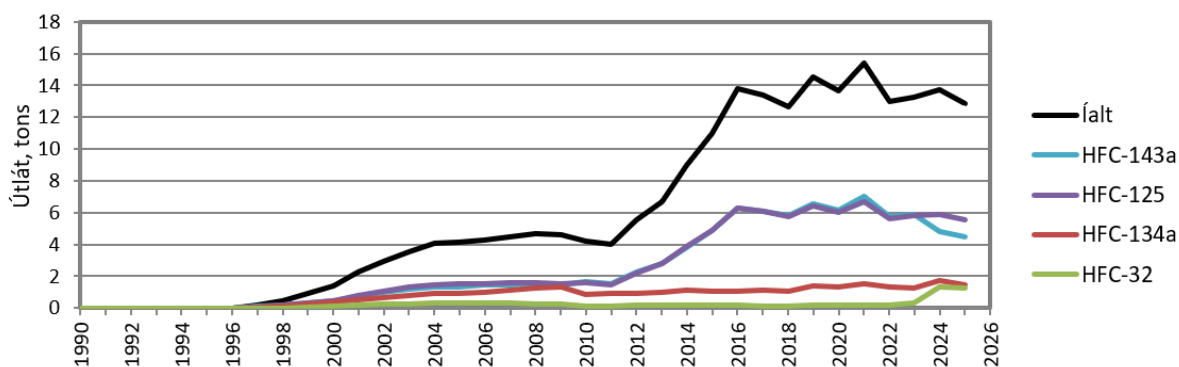
Eitt slag av F-gassi eru HFC-gassini, sum verða brúkt sum kølievni í køliskipanum. Nýtslan byrjaði mitt í 90árunum, tá hesi kølievni vórðu tikin í nýtslu í staðin fyri ozonoyðandi HCFC-kølievnini. Vøksturin í útlátinum seinnu árin kemst av øktum innflutningi av HFC-507a (blandingur av HFC143a og HFC-125), sum verður brúkt í køliskipanum umborð á fiskiskipum, í staðin fyri ozonoyðandi evnið HCFC-22, sum ikki er loyvt at innflyta longur.

Hóast F-gass verða brúkt í afturlatnum skipanum, gera lekar og óhapp, t.d. undir áfylling, at nakað av gassinum fer út í umhvørvið. Útrokningar vísa, at í 2025 lóku á leið 13 tons av HFC-

gassi og 15 kg av SF<sub>6</sub>-gassi út í umhvørvið, sum svara til ávikavist 42 túsund tons og 350 tons av CO<sub>2</sub>-eindum.

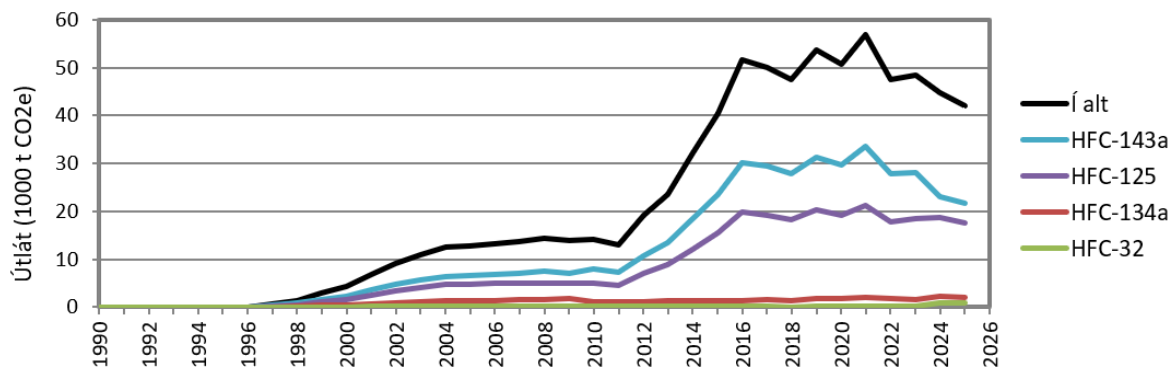
Tað eru hesir útroknaðu lekarnir – *tað aktuella útlátið* – sum vera tiknir við í samlaða útlátið.

Mynd 19 vísir, hvussu útlátið av fyra teimum vanligastu HFC-gassunum er broytt frá 1990 til 2025 (í tonsum).



Mynd 19 Útlát av fyra sløgum av HFC-gassi í tonsum, 1990-2025. Kelda: Umhvørvisstovan.

Mynd 20 vísir, hvussu útlátið av hesum somu HFC-gassunum er broytt frá 1990-2025 í tonsum av CO<sub>2</sub>-eindum.



Mynd 20 Útlát av F-gassi, í CO<sub>2</sub> eindum, 1990-2025. Kelda: Umhvørvisstovan.

Útlátstølini fyri F-gass vórðu endurskoðað í 2024. Úrslitið er, at útlátstølini í fleiri førum eru lægri enn áður roknað.

Nýggjar reglur um HFC-gass og SF<sub>6</sub> komu í gildi 1. januar 2024. Endamálið er at minka um útlátið av hesum sterku vakstrarhúsgassum.<sup>9</sup>

<sup>9</sup> <https://logir.fo/Kunngerð/110-fra-16-10-2023-um-at-minka-utlatid-av-vakstrarhusgassi-sum-inniheldur-fluor>

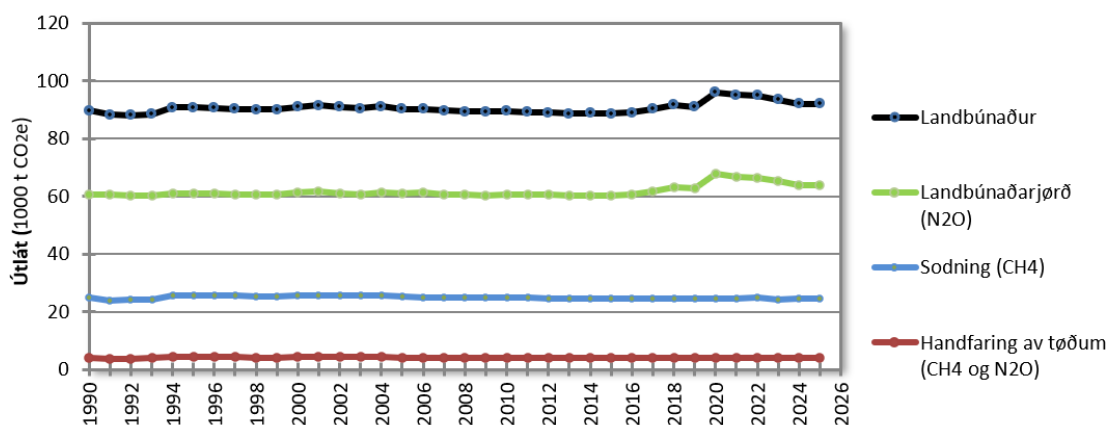
## Landbúnaður

Á leið 92.000 tons av CO<sub>2</sub>-eindum verða leidd út frá landbúnaði um árið, sum er á leið 8 % av samlaða útlátinum av vakstrarhúsgassi. Á Mynd 21, sum vísir gongdina síðani 1990, sæst, at útlátið stavar frá 'landbúnaðarjörð', 'sodning' og 'handfaring av tøðum'. Av tí at talið av seyði og neytum er nærum óbroytt ár um ár, er útlátið eisini rættiliga stöðugt.

Metan (CH<sub>4</sub>) er eitt vakstrarhúsgass, sum m.a. verður til í sodningarleiðini hjá neytum og seyði. Hvørt ár verða á leið 870 tons av metani leidd út frá neytum og seyði. Eitt annað vakstrarhúsgass, *dinitrogenoxid* (N<sub>2</sub>O), eisini nevnt láturgass, verður til í lendi, sum er taðað við N (antin frá taðing ella frá djórum). Tað hendir t.d., tá bakteriar í jørðini gera nitrat um til láturgass, eisini nevnt *denitrifikatióin*. Á hvørjum ári letur fýroyskt lendi á leið 240 tons av láturgassi út í lofthavið.

Metan og láturgass hava hægri upphitingarvirði enn koltvílta og tí skal tons av gassi faldast við ávikavist 25 og 265, sí fylgiskjal 1.

Handfaring av tøðum elvir eisini til, at bæði metan og láturgass verða latin út í umhvørvi.



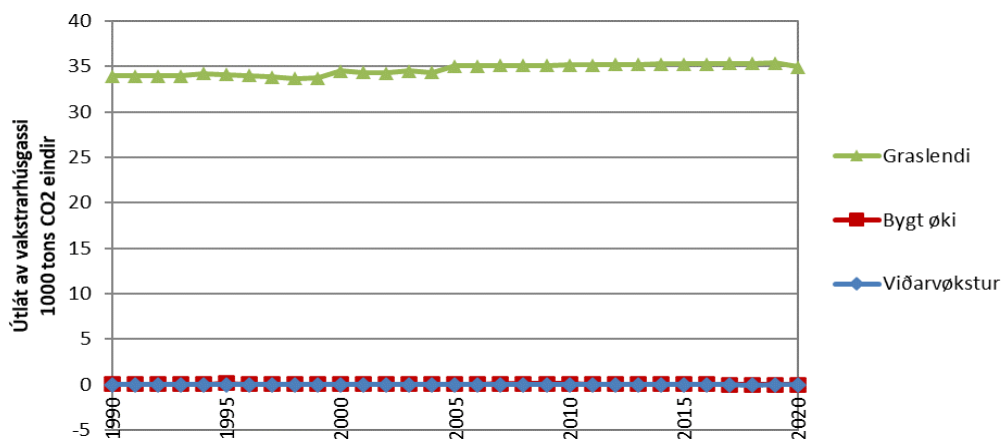
Mynd 21 Útlát av vakstrarhúsgassi frá landbúnaði, í tonsum av CO<sub>2</sub> eindum, 1990-2025.

Tal av neytum í 2025 er ikki tøk. Tølini fyri 2024 eru tí flutt til 2025.

## Lendisnýtsla

Útlát av vakstrarhúsgassi frá fýroyskum lendi er mest sum tað sama á hvørjum ári. Lítil og ongin týðandi broyting hevur verið frá 1990 til 2020, sí mynd 22. Nærum alt útlát frá fýroyskum lendi er frá lendi, sum er grasvaksið, t.e. hagi og bøur. Tølini fyri 'Settlement' og 'Forest land', t.e. bygt øki og viðarlundir, eru sera smá.

Sum áður nevnt, verða LULUCF-töluni dagfórd fimta hvørt ár. Töl fyrir útlát frá nýtslu av lendi í 2020 eru flutt til at vera galdandi fyrir árin fram til 2024. Av tí at talan um útlát, sum er rættiliga stöðugt, hevur flytingin líttan og ongan týdning fyrir heildarmyndina í uppperðini.



**Mynd 22** Útlát av vakstrarhúsgassi frá LULUCF, 1990–2020, í tons av CO<sub>2</sub> eindum.

## Burturkast

Útlátsbólkurin *Burturkast* fevnir um útlát av metani og/ella láturgassi frá spillivatni, tyrvingarplássum og frá biogassverkinum. Útlátið av vakstrarhúsgassi frá hesum bólki er á leið 10.380 tons av CO<sub>2</sub>-eindum um árið.

Gongdin fyri útlát av metani og láturgassi frá spillivatni er tengd at fólkatálinum. Tess fleiri fólk, meira lívrundið evni er í spillivatninum. Til saman verða útivið 7.000 tons av CO<sub>2</sub> eindum árliga leiddar út frá spillivatnsskipanum og útleiðingum.

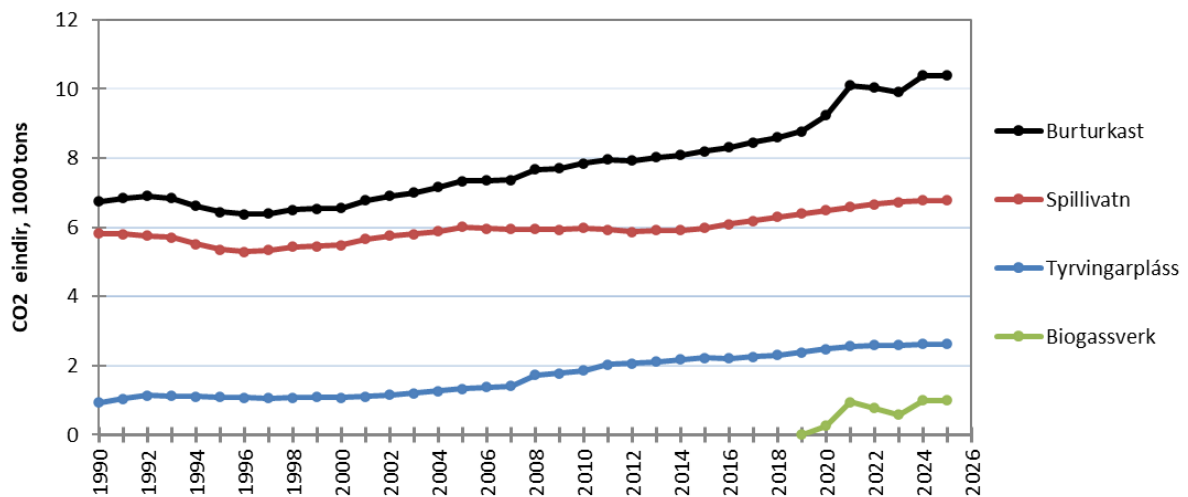
Útlátið av metani frá tyrvingarplássum økist líðandi ár um ár og er nú 2.500 tons av CO<sub>2</sub> eindum um árið, sí mynd 23. Útlátið er nærum trífaldað síðani 1990.

Meira lívrundið tilfar hevur verið og verður tyrvt, jú meira metan verður latið út nú og komandi ár. Fyri at kunna rokna útlátið er ein meting gjørd av nøgdunum av lívrundum tilfari, sum er tyrvt síðan 1970. T.v.s. nøgdir av urtagarðsburturkasti, pappíri, viði, mati o.ø. Metingar eru eisini gjørdar av, hvussu djúpt og væl er tyrvt.

Metanframleiðsla á biogassverkum elvir til útlát av metani. Útlátið er tengt at, hvussu tøtt verkini eru. Í hesi uppperð er roknað við at 2,5 % av framleiðsluni lekur út. Hetta er sum eitt

miðal biogassverk av líknandi slagi í Danmark. Í ár er fyrstu ferð, at útlát frá biogassverki er við í uppgerðini.

Á mynd 23 sæst gongdin í útlátinum frá *burturkasti* árinum 1990-2025. Gev gætur: tøluni fyri 2024 eru flutt yvir í 2025.



Mynd 23 Útlát av vakstrarhúsgassi frá spillivatni og frá tyrvingarplássum, 1990-2025, í tonsum av CO<sub>2</sub> eindum.

### Broytingar í samlaða útlátinum

Samlaða útlátið av vakstrarhúsgassi øktist við 0,4 % frá 2024 til 2025. Um útlendsk fiskiskip ikki verða tald við, øktist útlátið 4,8 %. Niðanfyrri verða tøluni greinað.

Talva 5 vísir broytingina í útláti av vakstrarhúsgassi frá 2024 til 2025, lutvíst fyri samlaða útlátið, høvudsbólkarnar og fyri hvønn einstakan brúkarabólk.

Tá Føroyar boða frá føroyska útlátinum av vakstrarhúsgassi, skulu bunkringar hjá øllum fiskiskipum teljast við. Tí eru tøluni í talvu 5 formelt tey røttu.

**Talva 5** Broytingar í útlátinum av vakstrarhúsgassi frá 2024 til 2025, í høvudsbólkum, í brúkarabólkum og í samlaða útlátinum (%). Útlensk fiskiskip eru tald við.

Høvudsbólkar	Brúkarabólkar	Broyting í útlátinum fyri hvønn brúkarabólk (%)	Broyting í samlaða útlátinum fyri hvønn brúkarabólk (%)	Broyting í samlaða útlátinum fyri hvønn høvudsbólk (%)
Orka - brenning av olju <sup>10</sup>	Elframleiðsla	22	2,8	0,7
	Fiskiskip	-8	-2,5	
	Akfør	5	0,4	
	Handlar og stovnar	-11	-0,3	
	Húsarhald	-15	-1,2	
	Onnur skip	6	0,3	
	Ídnaður	13	1,1	
	Flogferðsla	0	0	
Orka - brenning av burturkasti	Brenning av burturkasti	2	0,04	0,04
F-gass	Smyrjioilja og voks	0	0	-0,2
	Køling og A/C	-6	-0,2	
	Læknalig nýtsla av N <sub>2</sub> O	0	0	
	El-útgerð	-1	-0,0004	
Landbúnaður	Sodning	0	0	0
	Bit	0	0	
	Handfaring av tøðum	0	0	
Lendisnýtsla	-	0	0	0
Burturkast	Tyrvingarpláss	0	0	0
	Spillivatn	0	0	
	Biogassverk	0	0	
<b>Samanlagt</b>			<b>0,4</b>	<b>0,4</b>

*Broytingar í samlaða útlátinum, tá útlensk fiskiskip ikki eru tald við*

Talva 6 á næstu síðu vísir tað sama sum Talva 5, men tøluni eru uttan útlensk fiskiskip. Talvan vísir, sum áður nevnt, at samlaða útlátið, uttan útlensk fiskiskip, minkaði 4,8 % í 2025 í mun til 2024.

<sup>10</sup> Sí eisini talvu 4.

**Talva 6** Broytingar í útlátinum av vakstrarhúsgassi frá 2024 til 2025, í hǽvuðsbólkum og brúkarabólkum og í samlaða útlátinum (%). Útlendsk fiskiskip eru ikki tald við.

Hǽvuðsbólkar	Brúkarabólkar	Broyting í útlátinum fyri hǽvonn <u>brúkarabólk</u> (%)	Broyting í samlaða útlátinum fyri hǽvonn <u>brúkarabólk</u> (%)	Broyting í samlaða útlátinum fyri hǽvonn <u>hǽvuðsbólk</u> (%)
<b>Orka - brenning av olju</b>	Elframleiðsla	22	3,2	5,0
	Fiskiskip	6	1,4	
	Akfør	5	0,5	
	Handlar og stovnar	-11	-0,4	
	Húsarhald	-15	-1,4	
	Onnur skip	5,8	0,4	
	Ídnaður	13	1,3	
	Flogferðsla	0	0	
<b>Orka - brenning av burturkasti</b>	Brenning av burturkasti	2,0	0,04	0,04
<b>F-gass</b>	Smyrjioilja og voks	0,0	0,0	-0,3
	Køling og A/C	-6,0	-0,3	
	Læknaelig nýtsla av N <sub>2</sub> O	0	0,0	
	El-útgerð	-1,3	0,0	
<b>Landbúnaður</b>	Sodning	0	0	0
	Bit	0	0	
	Handfaring av tøðum	0	0	
<b>Lendisnýtsla</b>	-	0	0	0
<b>Burturkast</b>	Biogassverk	0	0	0
	Spillivatn	0	0	
	Biogassverk	<b>0</b>	<b>0</b>	
<b>Samanlagt</b>			<b>4,8</b>	<b>4,8</b>

## Fylgiskjal

### Mannagongd, keldur og fráboðan

Uppgerðin av útláti av vakstrarhúsgassi er gjørd sambært vegleiðing hjá ST-stovninum *Intergovernmental Panel on Climate Change*<sup>11</sup> (IPCC).

Uppgerðin hevur støði í upplýsingum um:

- sølu av olju (keldur: Hagstova Føroya, Effo, Magn, Krafta, Unioil),
- bunkring av olju hjá flogførum og tyrlum í Føroyum (kelda: Atlantic Airways),
- oljunýtslu í sambandi við leitiboring (kelda: fyrstøðufeløgini og Hagstovan)
- oljunýtslu til elframleiðslu (kelda: SEV, Hagstovan),
- innflutningi av sterkum vakstrarhúsgassi (keldur: kølimontørar og SEV)
- nøgd av brendum burturkasti (keldur: IRF og KB/Tórshavnar kommuna).
- Tal av seyði og neytum (Hagstova Føroya)

Uppgerðin fyri 1990-2025 verður á vári 2026 send til Institut for Miljøvidenskab<sup>12</sup> á Aarhus Universiteti, haðani hon verður send til IPCC, sum partur av samlaðu uppgerðini fyri danska kongaríkið.

### Sløg av vakstrarhúsgassi

Uppgerðin fevnir um hesi vakstrarhúsgass:

- CO<sub>2</sub> (koltvíilta)
- CH<sub>4</sub> (metan)
- N<sub>2</sub>O (láturgass)
- SF<sub>6</sub> (SvávulHexaFluorid)
- HFC (HydroFluorCarbon)

Natúrligu vakstrarhúsgassini CO<sub>2</sub>, CH<sub>4</sub>, N<sub>2</sub>O og H<sub>2</sub>O (vatndampur) gera, at miðalhitin á jørðini er á leið +15°C og ikki -18°C, sum hitin hevði verið, um ongi vakstrarhúsgass vóru. Eins og vatndampur stava koltvíilta, metan og láturgass partvíst frá natúrligum tilgongdum, sum eisini høvdu verið, um eingi menniskju vóru á jørðini. Mannaskapt útlát av CO<sub>2</sub>, CH<sub>4</sub>, N<sub>2</sub>O elva til eina enn størri upphiting av jørðini. F-gassini SF<sub>6</sub>- og HFC eru sterk vakstrarhúsgass, og sum innihalda fluor, eru dømi um mannaskapt vakstrarhúsgass, sum ikki finnast natúrliga í umhvørvinum.

Fyri at kunna samanbera, hvussu stóra upphiting ymisk vakstrarhúsgass elva til, verður útlát av vakstrarhúsgassi umroknað til CO<sub>2</sub> *eindir*. Til hetta verður GWP (Global Warming

---

<sup>11</sup> <http://www.ipcc.ch/>

<sup>12</sup> <http://envs.au.dk>

Potential) brúkt. GWP-virðið fyri eitt vakstrarhúsgass vísir, hvussu stórt upphitingarevni evnið hevur í mun til CO<sub>2</sub>. Talva 7 vísir upphitingarevnið hjá ymiskum vakstrarhúsgassum. Til dømis elvir 1 tons av CH<sub>4</sub> til eins stóra upphiting sum 28 tons av CO<sub>2</sub>.

**Talva 7** Upphitingarevni (GWP) hjá vakstrarhúsgassum.

<b>Vakstrarhúsgass</b>	<b>Upphitingarevni (GWP)</b>
CO <sub>2</sub>	1
CH <sub>4</sub>	28
N <sub>2</sub> O	265
HFC	677 - 4.800 <sup>13</sup>
SF <sub>6</sub>	23.500

IPCC dagførir javnan upphitingarvirðini. Virðini í hesi uppgerð stava frá IPCC Assessment Report 5 (AR5).

---

<sup>13</sup> Upphitingarevni hjá HFC-gassum, sum eru mest vanlig í nýtslu í Føroyum.

## Lesnaður

Laksá, Turið (2026). Veðrið í 2025 - samanbórið við seinasta klimanormal. Framløga á Veðurlagsdegnum 2026, tann 23. apríl 2026 í Kongshøll. Sí [Veðurlagsdagur 2026 - Umhvørvisstovan](#)

Nielsen, O.-K., Plejdrup, M.S., Winther, M., Nielsen, M., Gyldenkærne, S., Mikkelsen, M.H., Albrektsen, R., Hjelgaard, K., Fauser, P., Bruun, H.G., Levin, L., Andersen, T.A., Tougaard, S.L., Arendal, L. S. H., Johannsen, V.K., Nord-Larsen, T., Vesterdal, L., Stupak, I., Scott Bentsen, N., Baunbæk, L., & Hansen, M.G. 2026. Denmark's National Inventory Document 2026. Emission Inventories 1990-2024 - Submitted under the United Nations Framework Convention on Climate Change and the Paris Agreement. Aarhus University, DCE – Danish Centre for Environment and Energy, 955 pp. [Scientific Report No. 706](#)

Nielsen, O.-K., Winther, M., Mikkelsen, M.H. Bruun, H.G. & Gyldenkærne, S. 2022. Improving the greenhouse gas inventory for the Faroe Islands. Aarhus University, DCE – Danish Centre for Environment and Energy, 47 pp. Scientific Report No. 518. <http://dce2.au.dk/pub/SR518.pdf>

Umhvørvisstovan, 2023. Útlát av vakstrarhúsgassi í Føroyum, 1990-2022. Juli 2023. [Fragreiding\\_utlat\\_vakstrarhusgassi\\_1990-2022\\_240723.pdf](#)

Umhvørvisstovan, 2024. Útlát av vakstrarhúsgassi í Føroyum, 1990-2023. Aug. 2024. [Fragreiding\\_utlat\\_vakstrarhusgassi\\_1990-2023\\_220824.pdf](#)

Umhvørvisstovan, 2025. Útlát av vakstrarhúsgassi í Føroyum, 1990-2024. Juni 2025. [Fragreiding\\_utlat\\_vakstrarhusgassi\\_1990-2024.pdf](#)



**umhvørvistovan**

