



**umhvørvistovan**  
faroese environment agency

# SJÓKORT- RÆTTINGAR

*Faroese Chart Corrections*

**2021**

**6. desember 2021 / 7. útgáva**

**Yvirlit yvir sjókortrættingar 2021**

*Accumulative list of chart corrections 2021*



# SJÓKORTRÆTTINGAR

## Chart Corrections / 2021

Útgáva/ Edition	Sjókort nr : Rætting nr. / Chart no. : Correction no.
20. september	86:1001
8. oktober	80:1002, 1003, 1004 81:1005, 1006 82:1007 83:1008 84:1009
11. november	83:1010 86:1011
22. november	86:1012
6. desember	85:1013, 1014

Kort F - Føroyar við havøkjum. Sjókortrættingar sí [www.gst.dk](http://www.gst.dk)

Kort F - Faroe Islands with Maritime Zones, see [www.gst.dk](http://www.gst.dk) for chart corrections.

### Sjókortrættingar í 2021, ið eru útgivnar av GST:

Chart corrections 2021, published by GST:

[www.gst.dk](http://www.gst.dk)

Kort / Chart	Søkortrettelse nr. / Correction no.
80 (INT 1011)	
81	
82	5/28,29,30 6/47,48 20/185,186
83	
84	17/161 20/187
85	5/31,32 6/49, 50 26/242
86	26/243

© Umhvørvisstovan

Sjókortrættingar / Chart Corrections

[www.us.fo](http://www.us.fo)

Almennar sjókortrættingar fyri føroysk sjókort.

Upplýsingarnar í klombum eftir rættingarnar vísa til EFS (nr./leypanði ár) ella aðra keldu.

Skriva til [sjokort@us.fo](mailto:sjokort@us.fo) um tú hevur sjókortrættingar, ella viðmerkingar til siglingarrit ella sjókort.

Vegleiðing til útskrivan av rættingarblökkum: Vel papír A4 stødd og prenta veruligu stødd.

Umhvørvisstovan, Traðargøta 38, Postboks 2048, FO-165 Argir, Tel. +298 342 400, [us@us.fo](mailto:us@us.fo), [www.us.fo](http://www.us.fo)

Chart Corrections contains the official corrections to Faroese charts.

The figures in brackets after the corrections refer to EFS (no./serial no. year) or other source.

Contact [sjokort@us.fo](mailto:sjokort@us.fo) if you have information on corrections or general comments to our charts and nautical publications.

Printing instructions for blocks at set scale: Print on paper size A4, print actual size.



## Rættingar nr. / Corrections no.

### Kort / Chart

#### 1001 FROÐBA SE

Tilvísing / Reference: Søkortrettelser / Chart Corrections 29/317 2016

86

Plan D

Rætta a) - b) / Amend in a) - b)

-----

Til c) - f) / to c) - f)

a) 61°32,440'N 006°46,263'W

b) 61°32,410'N 006°45,958'W

c) 61°32,440'N 006°46,263'W

d) 61°32,378'N 006°46,290'W

e) 61°32,347'N 006°45,984'W

f) 61°32,410'N 006°45,958'W

(Landsverk, 13. september 2021)

#### 1002 SUÐEROY WNW

Tilvísing / Reference: Søkortrettelser / Chart Corrections 33/286 2012

80 (INT1011)

Strika a) - e) / Delete in a) - e)

Recording Station

a) 61°40,4'N 008°27,5'W

b) 61°37,4'N 008°32,5'W

c) 61°33,6'N 008°37,7'W

d) 61°45,0'N 009°20,0'W

e) 61°38,9'N 008°49,1'W

(University of Bergen, 24. august 2021)

#### 1003 FUGLOY NNE & SUÐEROY WSW

80 (INT1011)

Set inn a) - c) / Insert in a) - c)

Recording Station

a) 62°55,0'N 006°05,1'W

b) 61°25,0'N 008°17,0'W

c) 61°23,5'N 008°18,8'W

(Havstovan, 24. august 2021)



## Rættingar nr. / Corrections no.

### Kort / Chart

1004	VÁGAFJØRÐUR - HVALBA		
80	Rætta a) - c) / Amend in a) - c)		a) 61°59,9'N 007°04,4'W b) 61°56,6'N 007°00,8'W c) 61°54,7'N 006°59,6'W
	Til d) - g) / to d) - g)		d) 61°59,9'N 007°04,4'W e) 61°57,4'N 007°05,8'W f) 61°55,4'N 007°03,9'W g) 61°54,7'N 006°59,6'W
	Rætta h) - k) / Amend in h) - k)		h) 61°44,8'N 006°54,6'W i) 61°41,2'N 006°55,9'W j) 61°38,2'N 006°50,7'W k) 61°36,5'N 006°52,1'W
	Til l) - p) / to l) - p)		l) 61°44,8'N 006°54,6'W m) 61°38,1'N 006°48,8'W n) 61°37,3'N 006°49,3'W o) 61°36,5'N 006°50,9'W p) 61°36,5'N 006°52,1'W

(NET, 29. september 2021)

1005	VÁGAFJØRÐUR - SANDOY NW		
81	Rætta a) - c) / Amend in a) - c)		a) 61°59,85'N 007°04,40'W b) 61°56,56'N 007°00,77'W c) 61°54,73'N 006°59,55'W
	Til d) - g) / to d) - g)		d) 61°59,85'N 007°04,40'W e) 61°57,36'N 007°05,80'W f) 61°55,36'N 007°03,86'W g) 61°54,73'N 006°59,55'W

(NET, 29. september 2021)



1006	SKÚGVOY SW - HVALBIARFJØRÐUR		
81	Set inn tilhoyrandi mynd / Insert accompanying block		61°41,0'N 006°53,8'W

(NET, 29. september 2021)



## Rættingar nr. / Corrections no.

### Kort / Chart

1007	VÁGAFJØRÐUR - SANDOY NW		
82	Rætta a) - c) / Amend in a) - c)		a) 62°02,17'N 007°07,87'W b) 62°01,88'N 007°06,53'W c) 62°01,67'N 007°06,23'W
	Til d) - f) / to d) - f)		d) 62°02,17'N 007°07,87'W e) 62°01,84'N 007°07,36'W f) 62°01,67'N 007°06,23'W
	Rætta g) - i) / Amend in g) - i)		g) 61°59,85'N 007°04,40'W h) 61°56,56'N 007°00,77'W i) 61°54,73'N 006°59,55'W
	Til j) - m) / to j) - m)		j) 61°59,85'N 007°04,40'W k) 61°57,36'N 007°05,80'W l) 61°55,36'N 007°03,86'W m) 61°54,73'N 006°59,55'W
			<b>(NET, 29. september 2021)</b>

1008	SKÚGVOY SW - HVALBIARFJØRÐUR		
83	Set inn tilhoyrandi mynd / Insert accompanying block		61°41,00'N 006°54,50'W
			<b>(NET, 29. september 2021)</b>



## Rættingar nr. / Corrections no.

### Kort / Chart

1009	MIÐVÁGUR		
84	Rætta a) - b) / Amend in a) - b)		a) 62°02,858'N 007°10,936'W
Plan E	Til c) - f) / to c) - f)		b) 62°02,730'N 007°10,619'W
			c) 62°02,873'N 007°11,068'W
			d) 62°02,757'N 007°11,014'W
			e) 62°02,719'N 007°10,825'W
			f) 62°02,730'N 007°10,619'W
	Rætta g) - i) / Amend in g) - i)		g) 62°02,561'N 007°10,200'W
	Til j) - k) / to j) - k)		h) 62°02,570'N 007°09,691'W
			i) 62°02,365'N 007°08-759'W
			j) 62°02,561'N 007°10,200'W
			k) 62°02,365'N 007°08-759'W
	Rætta l) - m) / Amend in l) - m)		l) 62°02,167'N 007°07,873'W
	Til n) - p) / to n) - p)		m) 62°01,937'N 007°06,800'W Rammuna / Border
			n) 62°02,167'N 007°07,873'W
			o) 62°01,839'N 007°07,355'W
			p) 62°01,744'N 007°06,800'W Rammuna / Border
			<b>(NET, 29. september 2021)</b>


1010	SANDSVÁGUR		
83	Set inn tilhoyrandi mynd / Insert accompanying block		61°49,60'N 006°46,15'W
			<b>(45/907 2021)</b>

1011	SANDSVÁGUR NW		
86	Set inn tilhoyrandi mynd / Insert accompanying block		61°49,850'N 006°48,150'W
Plan C			<b>(45/907 2021)</b>




## Rættingar nr. / Corrections no.

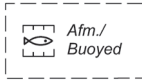
### Kort / Chart

1012	ØRAVÍK		
86 Plan D	Strika frá a) - d) / <i>Delete in a) - d)</i>		a) 61°32,282'N 006°47,327'W b) 61°32,246'N 006°48,170'W c) 61°32,112'N 006°48,145'W d) 61°32,148'N 006°47,303'W

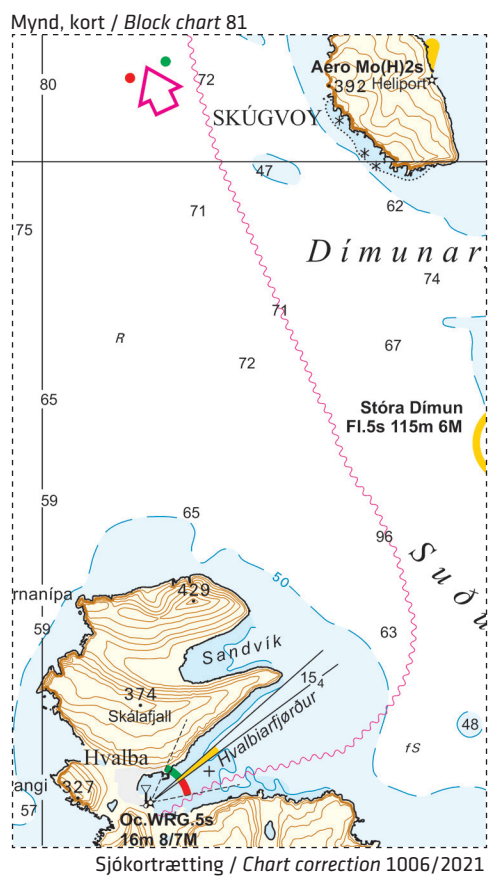
(46/933 2021)

1013	OYNDARFJØRÐUR		
85 Plan A	Sett inn a) - e) / <i>Insert in a) - e)</i>		a) 62°16,588'N 006°50,529'W b) 62°16,672'N 006°50,658'W c) 62°16,850'N 006°50,132'W d) 62°16,766'N 006°50,002'W e) 62°16,588'N 006°50,529'W

(48/966 2021)

1014	OYNDARFJØRÐUR		
85 Plan A	Rætta øki á a) til eitt avmarkað øki á b) - f) / <i>Amend area in a) to an area bounded by b) - f)</i>		a) 62°16,098'N 006°50,973'W b) 62°15,943'N 006°51,406'W c) 62°16,307'N 006°50,619'W d) 62°16,361'N 006°49,954'W e) 62°15,929'N 006°50,887'W f) 62°15,943'N 006°51,406'W

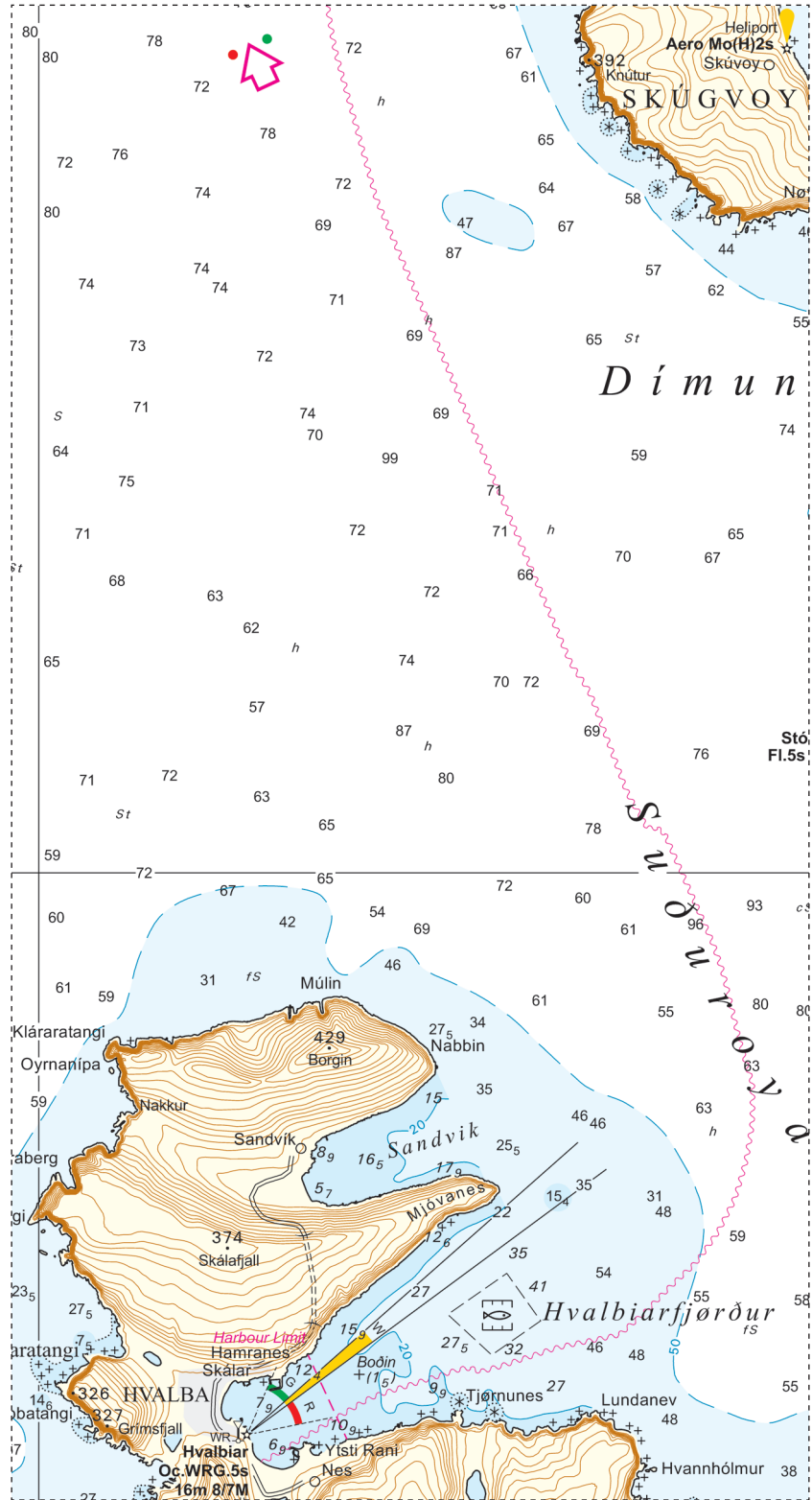
(48/967 2021)







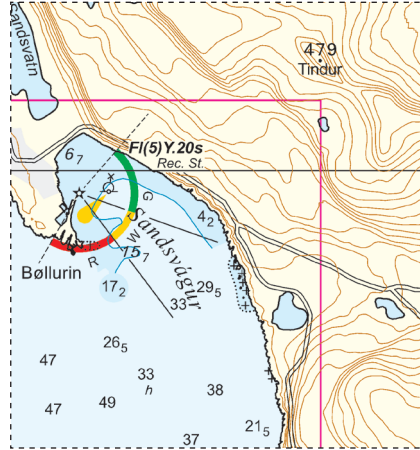
Mynd, kort / Block chart 83



Sjókortrætting / Chart correction 1008/2021

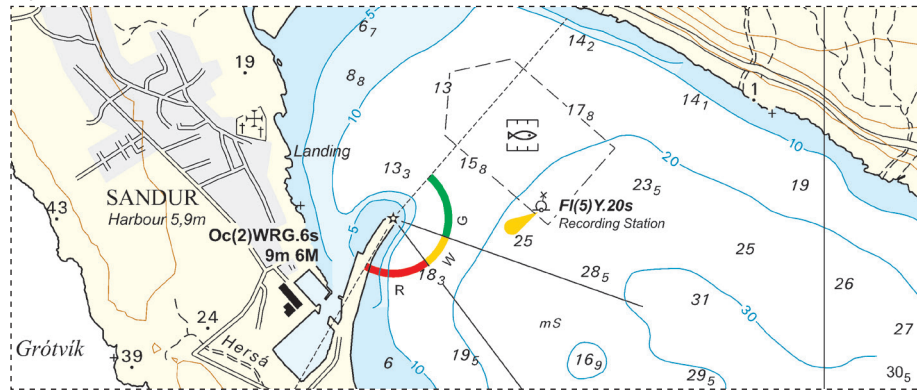


Mynd, kort / Block chart 83



Sjókortrætting / Chart correction 1010/2021

Mynd, kort / Block chart 86 C



Sjókortrætting / Chart correction 1011/2021