

HEILSUFRØÐILIGA STARVSSTOVAN

Tórshavnar Havn
Eystara Bryggja
Postrúm 103
FO-110 TÓRSHAVN

Tórshavn, hin 1. juni 2004
Málnr.: 69-200400195-8
Tykkara málnr.:
Málsviðgeri: SP / Tlf.: 35 64 24

Umhvørvisdeildin

Loyvi til aftursøkking

1. Loyvi og heimild

Sambært grein 2 í kunngerð nr. 38 frá 8. mars 2001, *um aftursøkking av tilfari, sum er tikið upp av havbotninum*, veitir Heilsufrøðiliga starvsstovan við hesum loyvi til at aftursøkkja umleið 2.500 m³ av gróti, sum ætlanin er at taka upp av botni í sambandi við dýping av innsiglingini til Tórshavnar havn.

Tilfarið kann aftursøkkjast sunnan fyri molan á Skansabryggjuni, umleið á knattstöðu 62° 00,18' N og 06° 45,68' W, sum víst á hjálagda korti.

2. Umsóknin

Hin 29. mars 2004 fekk Heilsufrøðiliga starvsstovan umsókn frá Tórshavnar havn um loyvi at aftursøkkja umleið 2.500 m³ av gróti, sum ætlanin er at taka up av botni í sambandi við dýping av innsiglingini til Tórshavnar havn. Í umsóknini verður søkt um loyvi at søkkja tilfarið sunnan fyri molan á Skansabryggjuni.

3. Ummæli

Sambært grein 5 í áðurnevndu kunngerð um aftursøkking skulu umsóknir sendast til Fiskimálaráðið, Landsverkfrøðingin og avvarðandi kommunu til ummælis.

Hin 6. apríl 2004 varð umsóknin send áðurnevndu stovnum til ummælis.

Í skrivi frá Fiskimálaráðnum, dagfest 14. mai 2004, verður sagt, at Fiskivinnueftirlitið, Skipaefirlitið og Fiskirannsóknarstovan ongar viðmerkingar hava til umsóknina.

Í skrivi frá Landsverkfrøðinginum, dagfest 18. mai 2004, verður sagt, at Landsverkfrøðingurin ongar viðmerkingar hefur til ætlanina.

Í skrivi frá Tórshavnar kommunu, dagfest 27. mai 2004, verður sagt, at Tórshavnar kommuna metir ikki at nakað er til hindurs fyri at umrødda tilfarið verður flutt.

4. Kanningar av botntilfarinum

Við tað, at talan er um grót, metir Heilsufrøðiliga starvsstovan, at tað kann verða flutt uttan vanda fyri dálking. Mett verður ikki neyðugt at gera kanningar av tilfarinum.

5. Treytir

Loyvið til aftursøkking er treytað av hesum ásetingum:

- 5.1 Tilfarið verður søkt sunnan fyri molan á Skansabryggjuni á umleið 62° 00,18' N og 06° 45,68' W, sum víst á hjálagda korti.
- 5.2 Aftursøkkingin kann ikki fara fram, fyrr enn kærufreistin sambært grein 8 er úti.
- 5.3 Í góðari tíð skal boðast frá til Heilsufrøðiliga starvsstovuna, nær arbeiðið byrjar. Eisini skal boðast frá, tá ið arbeiðið er liðugt.
- 5.4 Loyvið umfatar bara tilfar, sum er tikið upp av botni á økinum, sum er tilskilað í umsóknini.
- 5.5 Nøgðin, sum verður aftursøkt skal skrásetast saman við tíð, knattstöðu, dýpi og hvaðani tilfarið er tikið. Tá arbeiðið er liðugt, skal frágreiðing sendast Heilsufrøðiliga starvsstovuni um hvussu nógv er aftursøkt, tíð o.s.fr.

6. Eftirlit

Heilsufrøðiliga starvsstovan hevur eftirlit við, at treytirnar í hesum loyvi verða hildnar. Tórshavnar havn skal lata allar upplýsingar, sum eru neyðugar, og skapa umstøður fyri, at Heilsufrøðiliga starvsstovan kann útvinna eftirlitið.

7. Gjald

Tórshavnar havn skal, sambært kunngerð nr. 31 frá 8. mars 2001 *um gjöld eftir havumhvørvislógini*, rinda fyri ta viðgerð, Heilsufrøðiliga starvsstovan hevur havt í sambandi við hetta loyvi. Somuleiðis skal gjaldast fyri møguligt eftirlit.

Gjaldið verður roknað við grundarlagi í tíðarnýtluni og øðrum kostnaði í sambandi við viðgerðina.

8. Kæruvegleiðing

Hendan avgerð kann, sambært grein 10 í kunngerð nr. 38 frá 8. mars 2001, *um aftursøkking av tilfari, sum er tikið upp av havbotninum*, kærast til landsstýrismannin í umhvørvismálum. Kæran skal sendast Heilsufrøðiliga starvsstovuni, sum saman við neyðugum skjølum, sendir hana til landsstýrismannin.

Kærufreistin er 4 vikur frá tí degi, umhvørvisgóðkenningin er almannakunngjørd. Um kærufreistin er úti ein leygardag ella ein halgidag, verður kærufreistin longd til tann fyrstkomandi gerandisdagin.

Loyvið fær ikki gildi fyrr enn kærufreistin er úti.

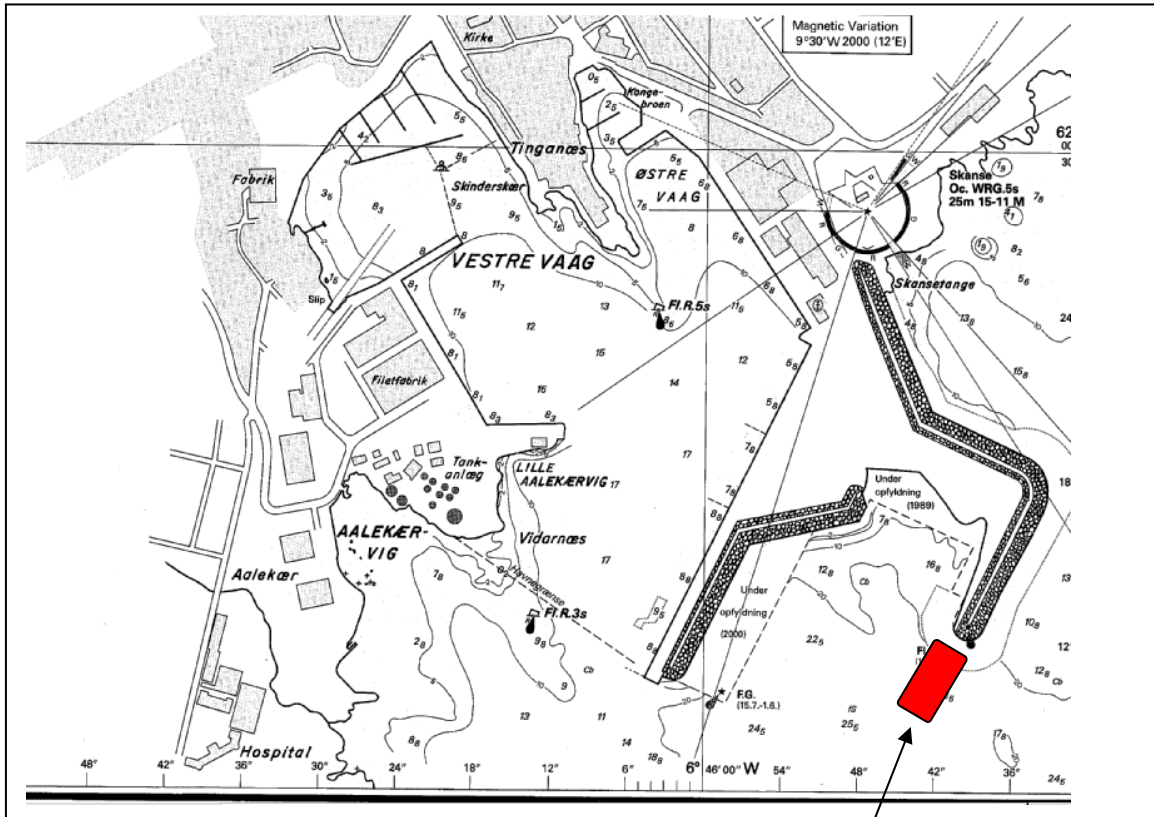
Bárður Enni, stjóri

/

Jacob Pauli Joensen, deildarleiðari

Avrit: Landsverkfrøðingurin, Postrúm 78, 110 Tórshavn
Fiskimálaráðið, Postrúm 87, 110 Tórshavn
Tórshavnar kommuna, Postrúm 32, 110 Tórshavn

Aftursökking í Tórshavnar havn



Aftursökkingarstað